

A GLOBAL PROVIDER OF ENHANCED THERMAL CUTTING SOLUTIONS



EX-TRAFIRE[®]

CATÁLOGO DE SISTEMAS DE CORTE PLASMA



THERMACUT[®] - THE CUTTING COMPANY

WWW.THERMACUT.COM
THERMACUT@THERMACUT.COM.BR

Rev 1.11_EN

DA GARAGEM AO ESTALEIRO

"Um produto de sucesso começa com uma ideia simples". A ideia era criar uma Fonte para Corte Plasma. Os critérios foram definidos de maneira precisa. Ser potente, versátil, simples de operar, durável e portátil.

E NÓS CRIAMOS.
CONHEÇA
A **EX-TRAFIRE**®

Última atualização desta página: 09/06/2021. Veja o histórico de revisões para mais detalhes.

SISTEMAS PLASMA EX-TRAFIRE®

ÍNDICE

VISÃO GERAL

EX-TRAFIRE® LINHA SD 6 - 7

EX-TRAFIRE®30H

ESPECIFICAÇÃO do sistema 8 - 13

TOCHA PLASMA FHT-EX®30H 14 - 17

EX-TRAFIRE®40SD

ESPECIFICAÇÃO do sistema 18 - 23

TOCHA PLASMA FHT-EX®40H/M 24 - 29

EX-TRAFIRE®45SD

ESPECIFICAÇÃO do sistema 30 - 35

TOCHA PLASMA FHT-EX®45TT H/M 36 - 41

EX-TRAFIRE®55SD

ESPECIFICAÇÃO do sistema 42 - 47

EX-TRAFIRE®75SD

ESPECIFICAÇÃO do sistema 48 - 53

EX-TRAFIRE®100SD

ESPECIFICAÇÃO do sistema 54 - 59

TOCHA PLASMA FHT-EX®105RTX

ESPECIFICAÇÃO Tocha Manual 62 - 65

ESPECIFICAÇÃO Tocha Mecanizada 66 - 69

ACESSÓRIOS

ACESSÓRIOS EX-TRAFIRE® 70

HISTÓRICO DE REVISÃO

71

Última atualização desta página: 09/06/2021. Veja o histórico de revisões para mais detalhes.



EX-TRAFIRE[®] SD

THINK FRESH. CUT ORANGE.



EX-TRAFIRE[®] 45SD

EX-TRAFIRE® VISÃO GERAL LINHA SD LINHA SD

| Características / Sistema | EX-TRAFIRE®30H | EX-TRAFIRE®40SD | | EX-TRAFIRE®45SD | | EX-TRAFIRE®55SD | EX-TRAFIRE®75SD | EX-TRAFIRE®100SD |
|-------------------------------|---|--|---|--|---------------------------|---|-----------------------|---|
| Corrente de corte [I2] | 10 - 30 A | 10 - 40 A | 10 - 30 A | 20-45 A (20-25 A) | 20-45 A | 30 - 55 A | 30 - 75 A | 30 - 100 A |
| Alimentação [I2] | CE 220-240 VAC ± 15 % | CE 1x 230 VAC ± 15 % | 1x120 VAC ± 15 % | 1x230 VAC ± 15 % (1x120 VAC) | 3x400 VAC ± 15 % | CE 3x400 VAC ± 15 % | CE 3 x 400 VAC ± 15 % | 3 x 400 VAC ± 15 % |
| Ciclo de trabalho | 35 % @ 30 A-92 V 60 % @ 25 A-90 V 100 % @ 21 A-88,4 V | 40 % @ 40 A-120 V 60 % @ 30 A-140 V 100 % @ 25 A-140 V | 35 % @ 30 A-92 V 60 % @ 26 A-90,4 V 100 % @ 21 A-88,4 V | 50 % @ 45 A, 100 % @ 32 A (230 VAC) 40 % @ 25 A, 100 % @ 16 A (120 VAC) | 80 % @ 45 A, 100 % @ 40 A | 50 % @ 55 A-170 V 60 % @ 50 A-170 V 100 % @ 41 A-170 V | 100% @ 75A-170 V | 50 % @ 100 A-170 V 60 % @ 91 A-170 V 10 0% @ 80 A-170 V |
| I1max | 22 A | 26 A | 28,8 A | 36,7 A | 16,2 A | 14,9 A | 21,6 A | 29,6 A |
| I1eff | 13 A | 16,4 A | 17 A | 23,2 A | 14,4 A | 10,5 A | 21,6 A | 20,7 A |
| Peso [kg] | 10,5 | 11,8 | | 12,7 | | 11,8 | 24 | 24 |
| Largura [mm] | 165 | 177 | | 177 | | 177 | 265 | 265 |
| Profundidade [mm] | 480 | 467 | | 467 | | 467 | 560 | 560 |
| Altura [mm] | 290 | 228 | | 228 | | 229 | 400 | 400 |
| Indústria 4.0 (IOT) | Não aplicável | | | | | | | |
| Aplicação manual | Sim | Sim | | Sim | | Sim | Sim | Sim |
| Aplicação mecanizada | Não aplicável | Opcional, Sim | | Opcional, Sim | | Opcional, Sim | Opcional, Sim | Opcional, Sim |
| Goivagem | Não recomendado | No | | Possible | | No | Sim | Sim |
| Corte em grade | Sim | Sim | | Sim | | Sim | Sim | Sim |
| Tocha | FHT-EX®30H | FHT-EX®40 | | FHT-EX®45TT | | FHT-EX®105RTX | | |
| Informações | 48 l/min @ 4,5 bar dinâmico | 120 l/min @ 4,5 bar dinâmico | | 90 l/min @ 4,5 bar dinâmico | | 105 A / 100 A approx. 135 l/min, 85 A / 75 A approx. 110 l/min, 65 A / 55 A approx. 98 l/min, 45 A approx. 87 l/min | | |
| Corte recomendado | (*) 8 mm | (*) 12 mm | (*) 8 mm | (*) 12 mm | (*) 12 mm | (*) 20 mm | (*) 25 mm | (*) 35 mm |
| Máximo | (*) 10 mm | (*) 20 mm | (*) 10 mm | (*) 25 mm | (*) 25 mm | (*) 30 mm | (*) 35 mm | (*) 50 mm |
| Perfuração | (*) 8 mm | (*) 8 mm | (*) 8 mm | (*) 10 mm | (*) 10 mm | (*) 20 mm | (*) 20 mm | (*) 20 mm |
| Corte recomendado | (**) 4 mm | (**) 4 mm | (**) 4 mm | (**) 12 mm | (**) 12 mm | (**) 15 mm | (**) 18 mm | (**) 20 mm |
| Máximo | (**) 8 mm | (**) 8 mm | (**) 8 mm | (**) 20 mm | (**) 20 mm | (**) 25 mm | (**) 25 mm | (**) 38 mm |
| Perfuração | (**) 4 mm | (**) 4 mm | (**) 4 mm | (**) 10 mm | (**) 10 mm | (**) 16 mm | (**) 20 mm | (**) 20 mm |
| Corte recomendado | (***) 6 mm | (***) 6 mm | (***) 6 mm | (***) 12 mm | (***) 12 mm | (***) 15 mm | (***) 18 mm | (***) 20 mm |
| Máximo | (***) 10 mm | (***) 10 mm | (***) 10 mm | (***) 20 mm | (***) 20 mm | (***) 25 mm | (***) 25 mm | (***) 35 mm |
| Perfuração | (***) 6 mm | (***) 6 mm | (***) 6 mm | (***) 10 mm | (***) 10 mm | (***) 16 mm | (***) 20 mm | (***) 20 mm |
| Tipo de gás | Ar comprimido | | | | | | | |
| Qualidade do gás | Qualidade do ar recomendada: ISO 8573-1 Classe 1.2.2. | | | | | | | |
| Especificação do ar | Tamanho máximo de partícula de ar: 0,1 microns, classe 1 ref. ISO 8573 | | | | | | | |
| | Máx óleo No. Ar.: 0,1 mg / m³, classe 2 ref.: ISO 8573 | | | | | | | |
| | Ponto máximo de condensação do ar: +3° C, classe 4 ref. ISO 8573 | | | | | | | |
| Nitrogênio | Pureza ≥ 99,99 % | | | | | | | |
| Qualidade do gás | Limpo, sem umidade, sem óleo | | | | | | | |
| | (*) Recomendação (até) baseada em corte manual de aço de baixa liga a partir da borda (até) | | | | | | | |
| | (**) Recomendação (até) baseada em corte manual SST a partir da borda (até) | | | | | | | |
| | (***) Recomendação (até) baseada NÃO corte manual de alumínio a partir da borda (até) | | | | | | | |

Última atualização desta página: 09/06/2021. Veja o histórico de revisões para mais detalhes.

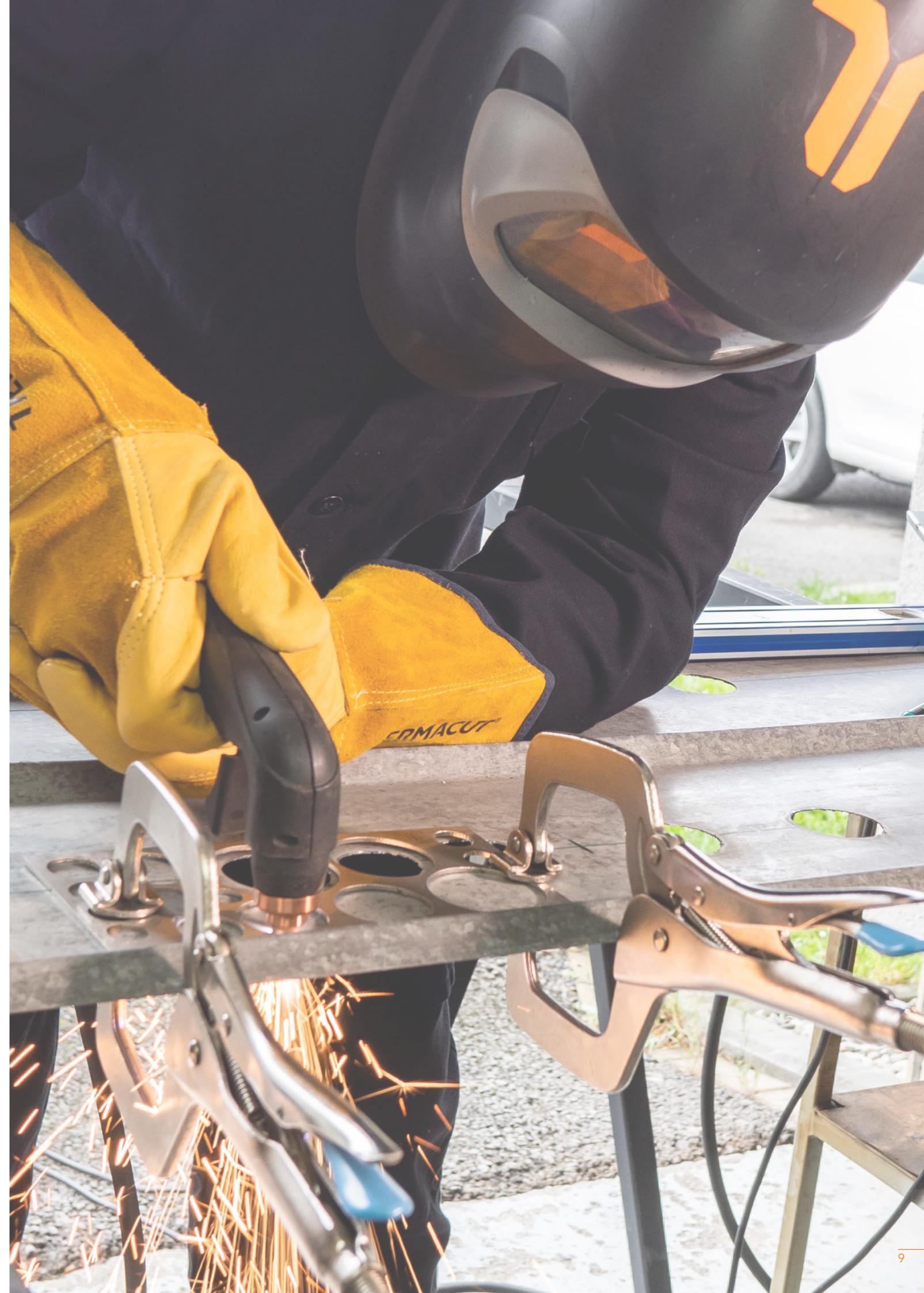
Última atualização desta página: 09/06/2021. Veja o histórico de revisões para mais detalhes.

EX-TRA-FIRE[®] 30H

PORTÁTIL E POTENTE

SISTEMA DE CORTE PLASMA

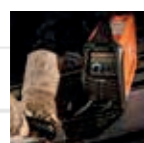
Última atualização desta página: 09/06/2021. Veja o histórico de revisões para mais detalhes.



EX-TRAFIRE® 30H

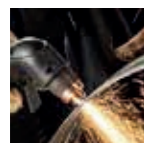


OPERAÇÃO SIMPLES



- + Plugue & Corte
- + Regulador de filtro de fácil acesso
- + Projetado para profissionais e artistas metalúrgicos

DESEMPENHO EX-TRA



- + Corte
- + Cortes precisos
- + Operação simples

MAIOR FLEXIBILIDADE DE APLICAÇÃO



- + Espessuras de placas de até 10 mm +
- + Leve, excepcionalmente portátil
- + Tocha fixa com pacote de tocha flexível

MELHOR RELAÇÃO CUSTO-BENEFÍCIO



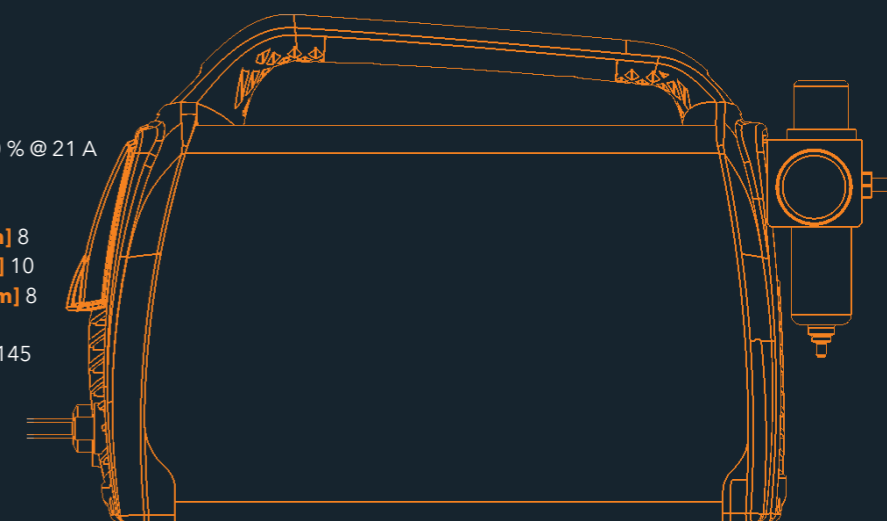
- + Investimento baixo
- + Custos operacionais mais baixos

Última atualização desta página: 09/06/2021. Veja o histórico de revisões para mais detalhes.

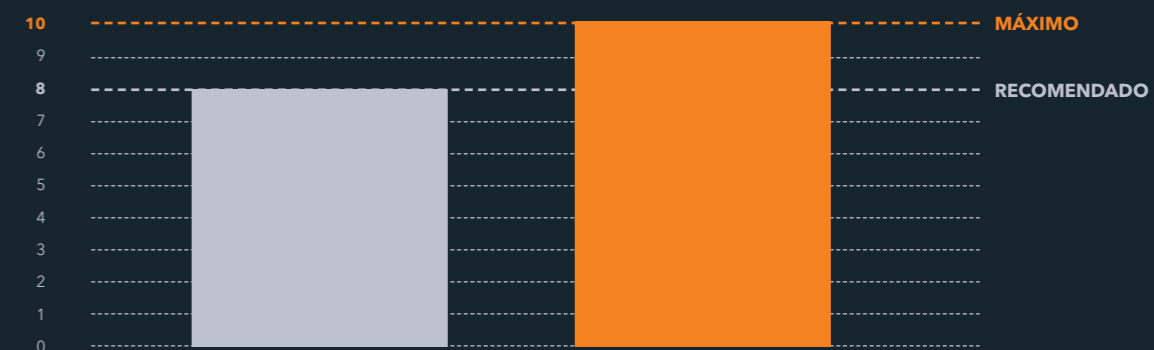
EX-TRAFIRE® 30H

ESPECIFICAÇÕES

- AMPERAGEM [A] 10-30
- ALIMENTAÇÃO [VAC] 220-240 V ± 15 %
- GÁS PLASMA AR COMPRIMIDO
- CERTIFICAÇÃO CE, C-TICK, CCC
- MODOS CORTE
- FREQUÊNCIA [Hz] 50/60
- POTÊNCIA MÁXIMA DE ENTRADA [kVA] 4,9
- TENSÃO DE SAÍDA [VDC] 92
- CICLO DE TRABALHO @ 40 °C 35 % @ 30 A, 100 % @ 21 A
- DIMENSÃO (C x A x L) [mm] 480 x 290 x 165
- PESO [kg] 10,5
- CAPACIDADE DE CORTE RECOMENDADA [mm] 8
- CAPACIDADE DE CORTE DE SEPARAÇÃO [mm] 10
- CAPACIDADE DE CORTE DE PERFURAÇÃO [mm] 8
- FLUXO DE AR @ [lpm/bar] 48 @ 4,5
- PRESSÃO MÁXIMA DE ENTRADA [bar/psi] 10/145
- NÍVEL DE PROTEÇÃO IP23S
- CLASSE DE ISOLAÇÃO H/F
- INTERFACE CNC NÃO
- INDÚSTRIA 4.0 NÃO
- TIPO DE TOCHA MANUAL FHT-EX®30H



CAPACIDADE DE CORTE DE AÇO MACIO EM MILÍMETROS



COMPARAÇÃO COM AS MÁQUINAS DE CORTE PLASMA DA CONCORRÊNCIA

EX-TRAFIRE® 30H É O MAIS LEVE DE SUA CLASSE (INCLUINDO TOCHA E CABO DE TRABALHO)



Última atualização desta página: 09/06/2021. Veja o histórico de revisões para mais detalhes.

EX-TRAFIRE® 30H

INFORMAÇÃO PARA PEDIDOS

| Descrição | Comprimento | Código |
|---|-------------|--------------|
| SISTEMAS DE CORTE PLASMA MANUAL | | |
| EX-TRAFIRE® 30H/CE/1x220-240 VAC Sistema manual/FHT-EX® 30H-FC 4m/H Kit Inicial | 4 m | EX-1-010-005 |

PACOTES DISPONÍVEIS

| Descrição | Pçs | Código |
|--|-----|--------------|
| Pacote - Eletrodo - 25 pçs | 1 | EX-2-434-014 |
| Pacote - Bocal 30 A 0,8 mm - 25 pçs | 1 | EX-2-435-015 |
| Pacote - Protetor manual (contato) 30 A - 18 pçs | 1 | EX-2-436-016 |
| Pacote - Protetor mecanizado 30 A - 18 pçs | 1 | EX-2-437-017 |

ACESSÓRIOS

| Descrição | QTD pacote padrão | Código |
|--|-------------------|--------------|
| DN 7.2 ES Conector de engate rápido com rosca macho G 1/4 | 1 | EX-0-802-001 |
| DN 7.2 ES Acoplamento de engate rápido com rosca macho G 1/4 | 1 | EX-0-802-002 |
| Graxa 25 ml | 1 | EX-0-805-001 |
| Filtro de Ar Comprimido Filter-EX | 1 | EX-0-804-001 |
| Cartucho de filtro de ar Filter-EX | 8 | EX-0-804-002 |
| Kit de guia de corte circular para FHT-EX® 30/40H | 1 | EX-2-801-001 |

Última atualização desta página: 09/06/2021. Veja o histórico de revisões para mais detalhes.

EX-TRAFIRE® 30H



VISTA FRONTAL

VISTA TRASEIRA



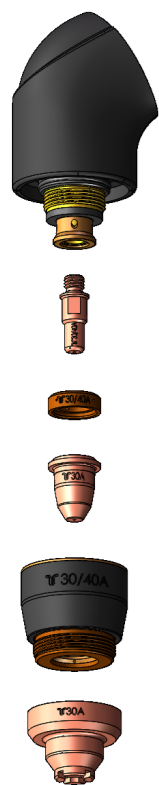
VISTA LATERAL

Última atualização desta página: 09/06/2021. Veja o histórico de revisões para mais detalhes.

FHT-EX® 30H



**LEVE E
POTENTE**



A TOCHA portátil extra leve FHT-EX® 30H com um cabo flexível é adequada para uma ampla gama de aplicações e ideal para uso móvel. Esta tocha foi projetada de forma ideal para uso com fontes de corte EX-TRAFIRE® 30H. Ela está permanentemente conectada à fonte de corte e fornece resultados de corte precisos em espessuras de chapas de até 10 mm ou mais.

Esta tocha de nível de entrada particularmente econômica **ESTÁ INCLUSA NO** resultado de décadas de experiência no campo do corte plasma. Possui um design robusto e durável no qual todos os consumíveis podem ser substituídos rápida e facilmente.

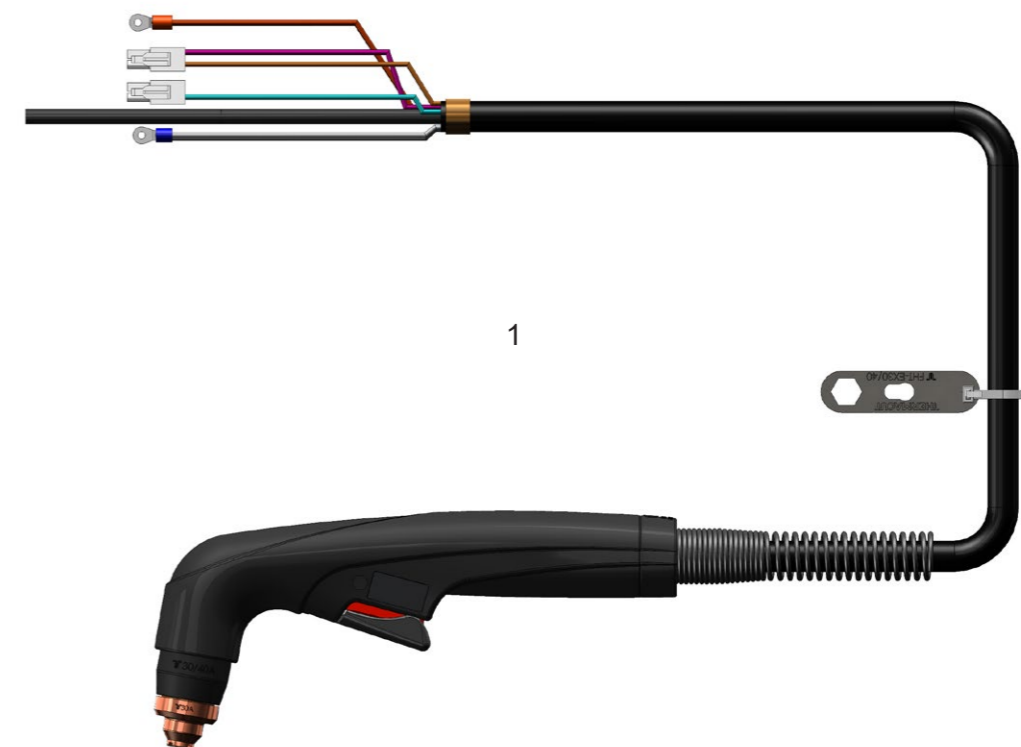
BENEFÍCIOS

- Uma tocha portátil e de forma ergonômica que reduz a fadiga
- Compacta e particularmente flexível para aplicações portáteis, mesmo que de difícil acesso
- Uma longa vida útil graças a um ciclo de trabalho de 100 % a 21 A
- Ideal para espessuras de placa de até 10 mm ou mais com altas reservas de energia
- Consumíveis com uma vida útil prolongada
- Ótima dissipação de calor graças a um eletrodo parafusado
- Perfuração máx. 8 mm
- Especialmente projetado para uso com a fonte de corte EX-TRAFIRE® 30H

Última atualização desta página: 09/06/2021. Veja o histórico de revisões para mais detalhes.

FHT-EX® 30H

CONJUNTO DA TOCHA MANUAL

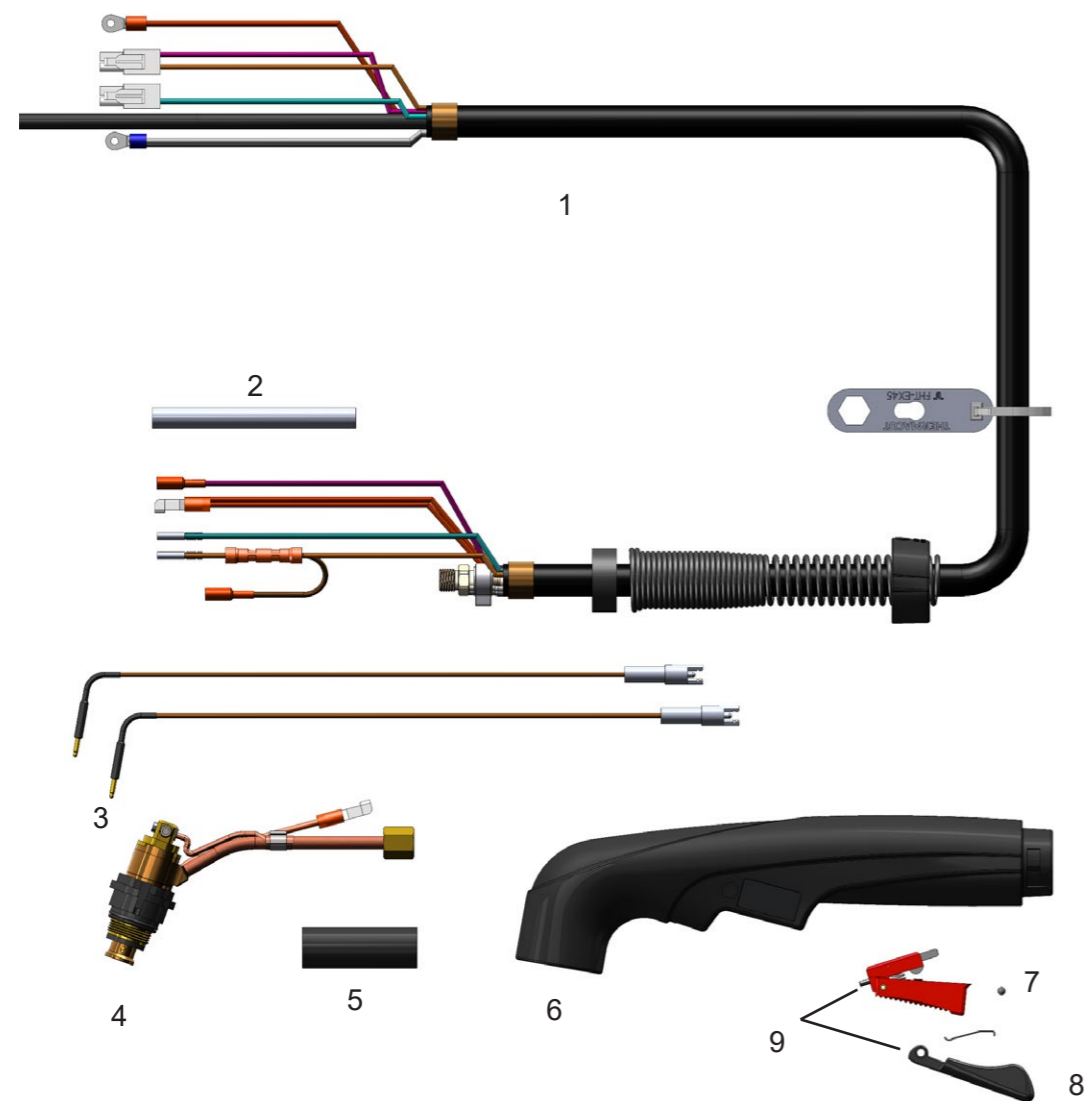


| Item | Código | Descrição | Pçs. |
|------|--------------|--|------|
| 1. | EX-1-134-001 | Conjunto de tocha manual FHT-EX®30H com cabo/FC 4m | 1 |

Última atualização desta página: 09/06/2021. Veja o histórico de revisões para mais detalhes.

FHT-EX® 30H

COMPONENTES DA TOCHA MANUAL



| Item | Código | Descrição | Pçs. | Item | Código | Descrição | Pçs. |
|------|--------------|---|------|------|--------------|---|------|
| 1. | EX-1-373-001 | Kit de substituição de cabo da tocha manual 4m Cabo/FC | 1 | 6. | EX-2-314-015 | Kit de substituição da tocha manual | 1 |
| 2. | EX-0-319-021 | Tubo isolante de teflon | 1 | 7. | EX-5-309-013 | Gatilho | 1 |
| 3. | EX-2-304-020 | Kit de substituição de pinos PIP da tocha manual (com arames) | 1 | 8. | EX-5-310-014 | Proteção do gatilho | 1 |
| 4. | EX-2-302-009 | Corpo da tocha manual FHT-EX®30H | 1 | 9. | EX-5-313-018 | Kit de substituição do gatilho de segurança | 1 |
| 5. | EX-0-319-011 | Tubo de retração | 1 | NS | EX-2-431-014 | O-Ring (montado no corpo da tocha) | 2 |

Última atualização desta página: 11/05/2022. Veja o histórico de revisões para mais detalhes.

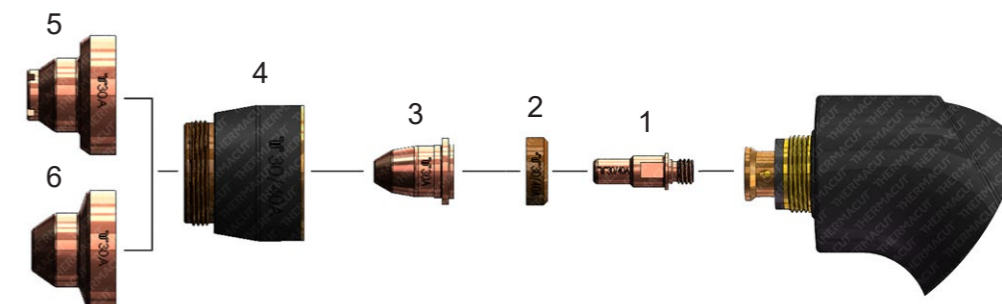
CONSUMÍVEIS

CONSUMÍVEIS DA TOCHA MANUAL

MANUAL

30A CONFIGURAÇÃO COM PROTETOR

MECANIZADA



| Item | Código | Descrição | Pçs. | Item | Código | Descrição | Pçs. |
|------|--------------|--------------------------------|------|------|--------------|--|------|
| 1. | EX-2-401-001 | Eletrodo | 5 | 6. | EX-2-421-006 | Protetor mecanizado 30 A | 1 |
| 2. | EX-2-404-002 | Anel difusor | 2 | NS | EX-2-434-014 | Pacote - Eletrodo - 25 pçs | 1 |
| 3. | EX-2-409-003 | Bocal 30 A 0.8 mm | 5 | NS | EX-2-435-015 | Pacote - Bocal 30 A 0.8 mm - 25 pçs | 1 |
| 4. | EX-2-415-004 | Capa de proteção | 1 | NS | EX-2-437-017 | Pacote - Protetor mecanizado 30 A - 18 pçs | 1 |
| 5. | EX-2-419-005 | Protetor manual 30 A (arraste) | 1 | | | | |

NS NÃO MOSTRADO NA FIGURA

⊕ PARA USO COM GUIA DE CORTE CIRCULAR OU PARA CORTE EM BISEL

Última atualização desta página: 09/06/2021. Veja o histórico de revisões para mais detalhes.

EX-TRA-FIRE[®]40SD

LEVE E POTENTE SISTEMA DE CORTE PLASMA

Última atualização desta página: 09/06/2021. Veja o histórico de revisões para mais detalhes.



EX-TRAFIRE® 40SD

CORRENTE
40 A
DE CORTEESPESSURA
15+ mm
DO MATERIALPESO
11,8
KILOS

OPERAÇÃO SIMPLES



- + Plugue & Corte
- + Projetado para o hobista

DESEMPENHO EX-TRA



- + Corte preciso
- + Operação simples

MAIOR FLEXIBILIDADE DE APLICAÇÃO



- + Espessuras de placa de até 15 mm +
- + Leve, excepcionalmente portátil

MELHOR RELAÇÃO CUSTO-BENEFÍCIO



- + Investimento baixo
- + Custos operacionais mais baixos

Última atualização desta página: 09/06/2021. Veja o histórico de revisões para mais detalhes.

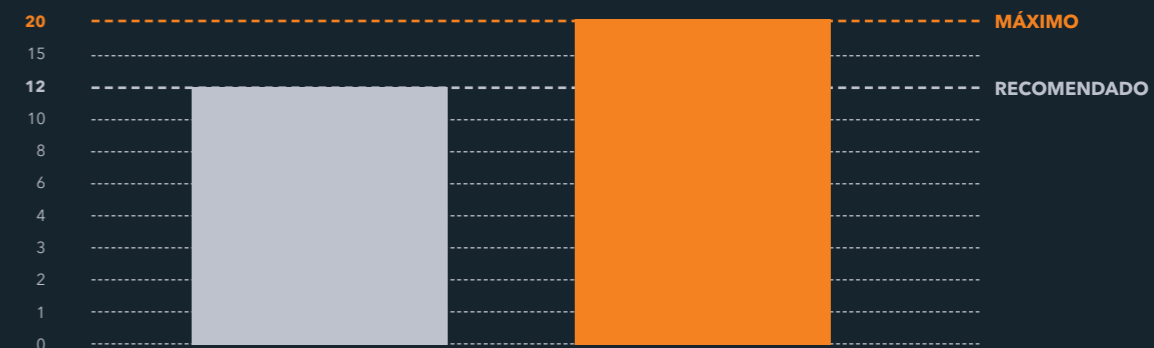
EX-TRAFIRE® 40SD

ESPECIFICAÇÕES

AMPERAGEM [A] 10-30 A (120 VAC) / 10-40 A (230 VAC)
ALIMENTAÇÃO [VAC] 100/240 VAC ± 15 %
GÁS PLASMA AR COMPRIMIDO
CERTIFICAÇÃO CE, C-TICK, CCC
MODOS CORTE / CORTE DE GRADE
FREQUÊNCIA [Hz] 50/60
POTÊNCIA MÁXIMA DE ENTRADA [kVA] 3,45 kVA @ 120 VAC / 5,98 kVA @ 230 VAC
TENSÃO DE SAÍDA [VDC] 140
CICLO DE TRABALHO @ 40 °C 40 % @ 40 A, 100 % @ 25 A
DIMENSÃO (C x A x L) [mm] 469 x 228 x 177
PESO [kg] 11,8
CAPACIDADE DE CORTE RECOMENDADA [mm] 12
CAPACIDADE DE CORTE DE SEPARAÇÃO [mm] 20
CAPACIDADE DE CORTE DE PERFURAÇÃO [mm] 8
FLUXO DE AR @ [lpm/bar] 120 @ 4,5
PRESSÃO MÁXIMA DE ENTRADA [bar/psi] 10/145
NÍVEL DE PROTEÇÃO IP23S
CLASSE DE ISOLAÇÃO H/F
INTERFACE CNC SIM
INDÚSTRIA 4.0 NÃO
TIPO DE TOCHA FHT-EX® 40H/M



CAPACIDADE DE CORTE DE AÇO MACIO EM MILÍMETROS



COMPARAÇÃO COM AS MÁQUINAS DE CORTE PLASMA DE OUTROS FORNECEDORES

A EX-TRAFIRE® 40SD ESTÁ INCLUSA NO SISTEMA MAIS POTENTE DA SUA CATEGORIA.



Última atualização desta página: 09/06/2021. Veja o histórico de revisões para mais detalhes.

EX-TRAFIRE® 40SD

INFORMAÇÃO PARA PEDIDOS

| Descrição | Comprimento | Código |
|---|-------------|--------------|
| SISTEMAS DE CORTE PLASMA MANUAL | | |
| Sistema Manual EX-TRAFIRE®40SD/CE/1x100-240 V/FHT-EX®40H / Kit inicial de 4m/H | 4 m | EX-2-010-001 |
| Sistema Manual EX-TRAFIRE®40SD/CE/1x100-240 V/FHT-EX®40H / Kit inicial de 5m/H | 5 m | EX-2-010-002 |
| Sistema Manual EX-TRAFIRE®40SD/CE/1x100-240 V FHT-EX®40H / Kit inicial de 7,5m/H | 7,5 m | EX-2-010-003 |
| Sistema Manual EX-TRAFIRE®40SD/CE/1x100-240 V FHT-EX®40H / Kit inicial de 15m/H | 15 m | EX-2-010-004 |
| SISTEMAS DE CORTE PLASMA MECANIZADO | | |
| Sistema mecanizado EX-TRAFIRE®40SD/CE/ 1x100-240 V/FHT-EX®40M Kit Inicial de 4m/M | 4 m | EX-2-011-001 |
| Sistema mecanizado EX-TRAFIRE®40SD/CE/ 1x100-240 V/FHT-EX®40M Kit Inicial de 5m/M | 5 m | EX-2-011-002 |
| Sistema mecanizado EX-TRAFIRE®40SD/CE/ 1x100-240 V/FHT-EX®40M Kit Inicial de 7.5m/M | 7,5 m | EX-2-011-003 |
| Sistema mecanizado EX-TRAFIRE®40SD/CE/ 1x100-240V/FHT-EX®40M Kit Inicial de 15m/M | 15 m | EX-2-011-004 |
| UNIDADES DE FONTES DE CORTE PLASMA | | |
| Unidade de fonte de corte EX-TRAFIRE®40SD/CE/1x100-240 V (Totalmente equipada*) | | EX-2-001-007 |

* Totalmente equipada=CNC interface & Serial interfaceport (CAN bus)

PACOTES DISPONÍVEIS

| Descrição | Pçs | Código |
|---|-----|--------------|
| Pacote - Eletrodo - 25 pçs | 1 | EX-2-434-014 |
| Pacote - Bocal 30 A - 25 pçs | 1 | EX-2-435-015 |
| Pacote - Protetor manual (contato) 30 A - 18pçs | 1 | EX-2-436-016 |
| Pacote - Protetor mecanizado 30 A - 18 pçs | 1 | EX-2-437-017 |
| Pacote - Bocal 40 A - 25 pçs | 1 | EX-2-435-001 |
| Pacote - Protetor mecanizado 40 A - 18 pçs | 1 | EX-2-436-001 |
| Pacote - Protetor mecanizado 40 A - 18 pçs | 1 | EX-2-437-001 |

ACESSÓRIOS

| Descrição | Pçs | Código |
|---|-----|--------------|
| DN 7.2 ES Conector de engate rápido com rosca fêmea G 1/4" | 1 | EX-0-802-000 |
| DN 7.2 ES Conector de engate rápido com rosca macho G 1/4" | 1 | EX-0-802-001 |
| DN 7.2 ES Acoplamento de engate rápido com rosca macho G 1/4" | 1 | EX-0-802-002 |
| Graxa 25 ml | 1 | EX-0-805-001 |
| Filtro de Ar Comprimido Filter-EX | 1 | EX-0-804-001 |
| Cartucho de filtro de ar Filter-EX | 8 | EX-0-804-002 |
| Kit de guia de corte circular para FHT-EX®30/40H | 1 | EX-2-801-001 |

Última atualização desta página: 09/06/2021. Veja o histórico de revisões para mais detalhes.

EX-TRAFIRE® 40SD



VISTA FRONTAL



VISTA TRASEIRA



VISTA LATERAL

Última atualização desta página: 09/06/2021. Veja o histórico de revisões para mais detalhes.



TOCHA VERSÁTIL E CAPAZ



As tochas leves FHT-EX®40H manuais e mecanizadas com cabos flexíveis são adequadas para uma ampla gama de aplicações e ideal para uso móvel. Estas tochas são projetadas de forma ideal para uso com fontes de corte EX-TRAFIRE®40SD e são adequadas para corte e corte em grade. Elas fornecem resultados de corte precisos em espessuras de chapa de até 15 mm ou mais.

Graças ao Sistema de Conexão da Tocha Thermacut® (TCS), a troca da tocha é um processo rápido e fácil. As potentes tochas são o resultado de décadas de experiência no campo de corte plasma. Elas apresentam um design extremamente robusto e durável, no qual todos os consumíveis podem ser substituídos rápida e facilmente.

BENEFÍCIOS

- Uma tocha portátil e ergonômica que reduz a fadiga
- Compacta e particularmente flexível para aplicações portáteis, mesmo que de difícil acesso
- Uma longa vida útil graças a um ciclo de trabalho de 100 % a 25 A
- Ideal para espessuras de placa de até 15 mm ou mais com altas reservas de energia
- Consumíveis com uma vida útil prolongada
- Substituição rápida e sem ferramentas dos consumíveis
- Perfuração máx. 10 mm
- Especialmente projetada para uso com a fonte de corte EX-TRAFIRE®40SD

Última atualização desta página: 09/06/2021. Veja o histórico de revisões para mais detalhes.

CONJUNTO DA TOCHA MANUAL



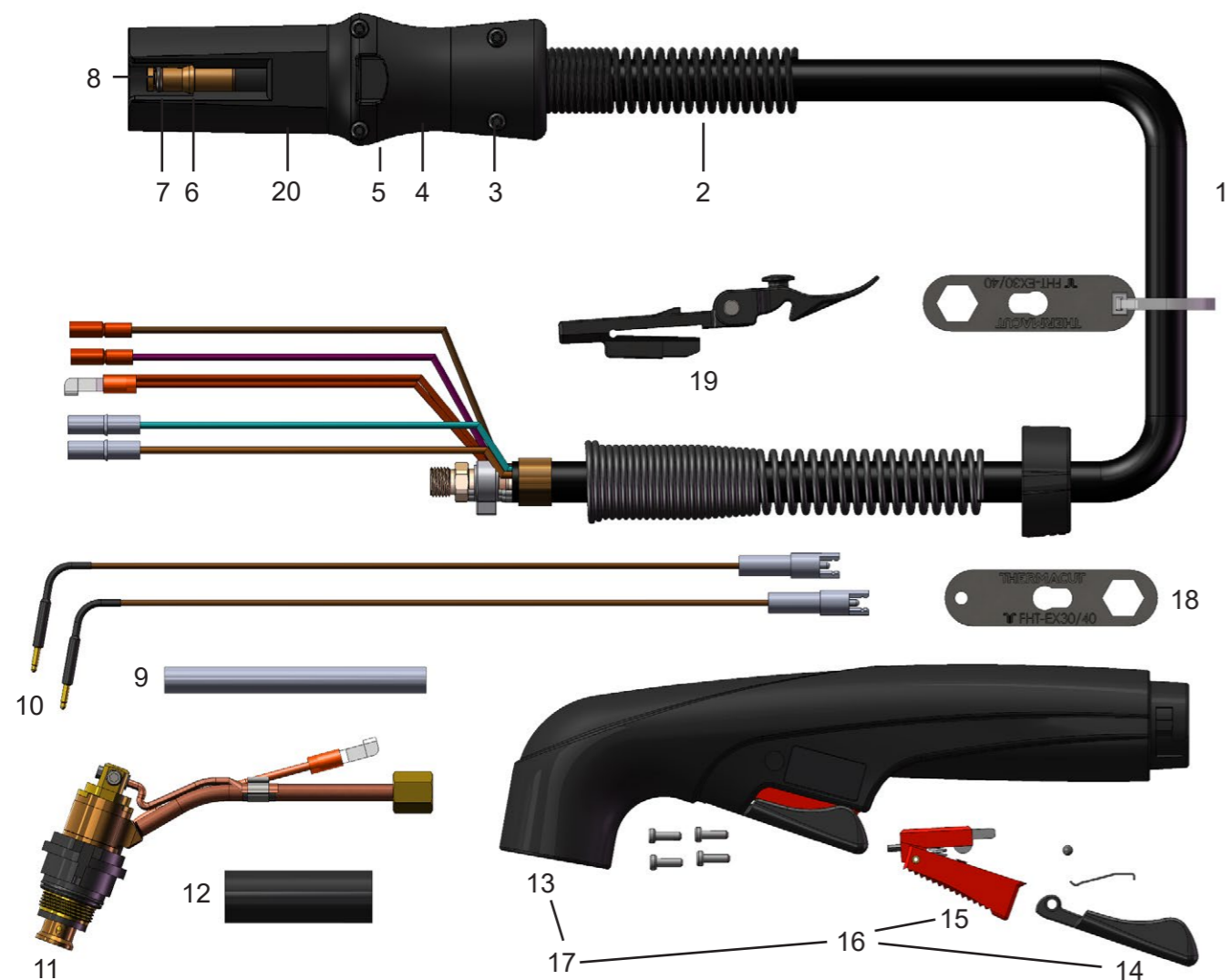
| Item | Código | Descrição | Pçs |
|------|--------------|---|-----|
| 1. | EX-2-133-000 | Conjunto de tocha manual DEMO FHT-EX®40H/TCS13 | 1 |
| | EX-2-130-001 | Conjunto da tocha manual FHT-EX®40H sem consumíveis/4m Cabo/TCS13 | 1 |
| | EX-2-101-003 | Conjunto da tocha manual FHT-EX®40H sem consumíveis/5m Cabo/TCS13 | 1 |
| | EX-2-131-005 | Conjunto da tocha manual FHT-EX®40H sem consumíveis/7.5m Cabo/TCS13 | 1 |
| | EX-2-106-007 | Conjunto da tocha manual FHT-EX®40H sem consumíveis/15m Cabo/TCS13 | 1 |
| 2. | EX-0-321-003 | Chave trava | 1 |

⊕ A CHAVE TRAVA NÃO ESTÁ INCLUSA NO CONTEÚDO DAS TOCHAS ACIMA. SE VOCÊ PRECISAR, FAVOR PEDIR SEPARADAMENTE.

Última atualização desta página: 09/06/2021. Veja o histórico de revisões para mais detalhes.

FHT-EX® 40H

COMPONENTES DA TOCHA MANUAL



| Item | Código | Descrição | Pçs | Item | Código | Descrição | Pçs |
|-------|--------------|---|-----|------|--------------|---|-----|
| OD 1. | EX-2-328-001 | Kit de substituição de cabo da tocha manual 4m Cabo/TCS13 | 1 | 10. | EX-2-304-020 | Kit de substituição de pinos PIP da tocha manual (com arames) | 1 |
| OD | EX-2-331-002 | Kit de substituição de cabo da tocha manual 5m Cabo/TCS13 | 1 | 11. | EX-2-302-009 | Corpo da tocha manual FHT-EX®40H | 1 |
| OD | EX-2-329-003 | Kit de substituição de cabo da tocha manual 7.5m Cabo/TCS13 | 1 | 12. | EX-0-319-011 | Tubo de retração | 1 |
| OD | EX-2-336-004 | Kit de substituição de cabo da tocha manual 15m Cabo/TCS13 | 1 | 13. | EX-2-308-012 | Kit de punho da tocha manual | 1 |
| 2. | EX-5-318-001 | Mola de alívio de tensão Plug TCS | 1 | 14. | EX-5-310-014 | Proteção do gatilho | 1 |
| 3. | EX-0-325-015 | Parafuso do protetor TCS | 1 | 15. | EX-5-309-013 | Gatilho | 1 |
| 4. | EX-0-325-002 | Parte superior do protetor TCS | 1 | 16. | EX-5-313-018 | Kit de substituição do gatilho de segurança | 1 |
| 5. | EX-0-325-001 | Parte inferior do protetor TCS | 1 | 17. | EX-2-314-015 | Kit de substituição da tocha manual | 1 |
| 6. | EX-0-325-010 | Anel de retenção (anel de retenção externo) | 1 | 18. | EX-2-427-010 | Chave de Eletrodo FHT-EX®30/40 | 1 |
| 7. | EX-0-325-009 | O-Ring (encaixado no plugue TCS) | 1 | 19. | EX-0-321-003 | Chave trava | 1 |
| 8. | EX-0-325-005 | Pino Crimpador Masculino para Plugue TCS | 1 | 20. | EX-0-323-001 | Corpo do plugue TCS13 | 1 |
| 9. | EX-0-319-021 | Tubo isolante de teflon | 1 | NS | EX-2-431-014 | O-Ring (montado no corpo da tocha) | 2 |

OD SOB DEMANDA - NÃO MANTEMOS ESSAS PEÇAS EM ESTOQUE, O CUSTO É DEFINIDO DE ACORDO COM A QUANTIDADE ENCOMENDADA, O PRAZO DE ENTREGA PODE DIFERIR DO PRODUTO PADRÃO

Última atualização desta página: 11/05/2022. Veja o histórico de revisões para mais detalhes.

FHT-EX® 40M

CONJUNTO DA TOCHA MECANIZADA

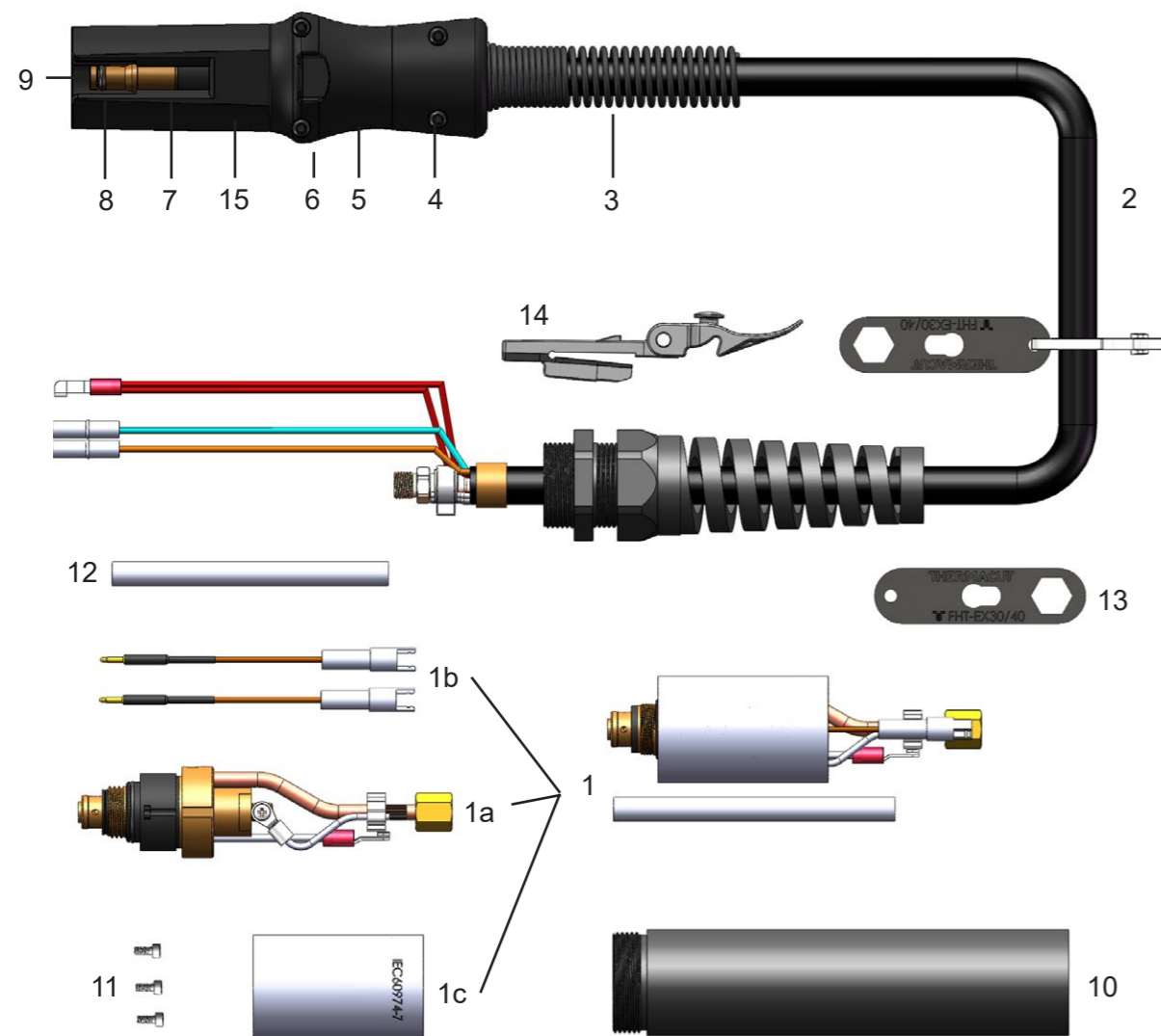


| Item | Código | Descrição | Pçs |
|------|--------------|---|-----|
| 1. | EX-2-233-000 | DEMO FHT-EX®40M CONJUNTO DA TOCHA MECANIZADA / TCS13 | 1 |
| | EX-2-235-001 | FHT-EX®40M CONJUNTO DA TOCHA MECANIZADA sem CONSUMÍVEIS/4m Cabo/TCS13 | 1 |
| | EX-2-202-003 | FHT-EX®40M CONJUNTO DA TOCHA MECANIZADA sem CONSUMÍVEIS/5m Cabo/TCS13 | 1 |
| | EX-2-236-005 | FHT-EX®40M CONJUNTO DA TOCHA MECANIZADA sem CONSUMÍVEIS/7.5m Cabo/TCS13 | 1 |
| | EX-2-207-007 | FHT-EX®40M CONJUNTO DA TOCHA MECANIZADA sem CONSUMÍVEIS/15m Cabo/TCS13 | 1 |
| 2. | EX-0-321-003 | Chave trava | 1 |

⊕ A CHAVE TRAVA NÃO ESTÁ INCLUSA NO CONTEÚDO DAS TOCHAS ACIMA. SE VOCÊ PRECISAR, FAVOR PEDIR SEPARADAMENTE.

Última atualização desta página: 09/06/2021. Veja o histórico de revisões para mais detalhes.

COMPONENTES DA TOCHA MECANIZADA

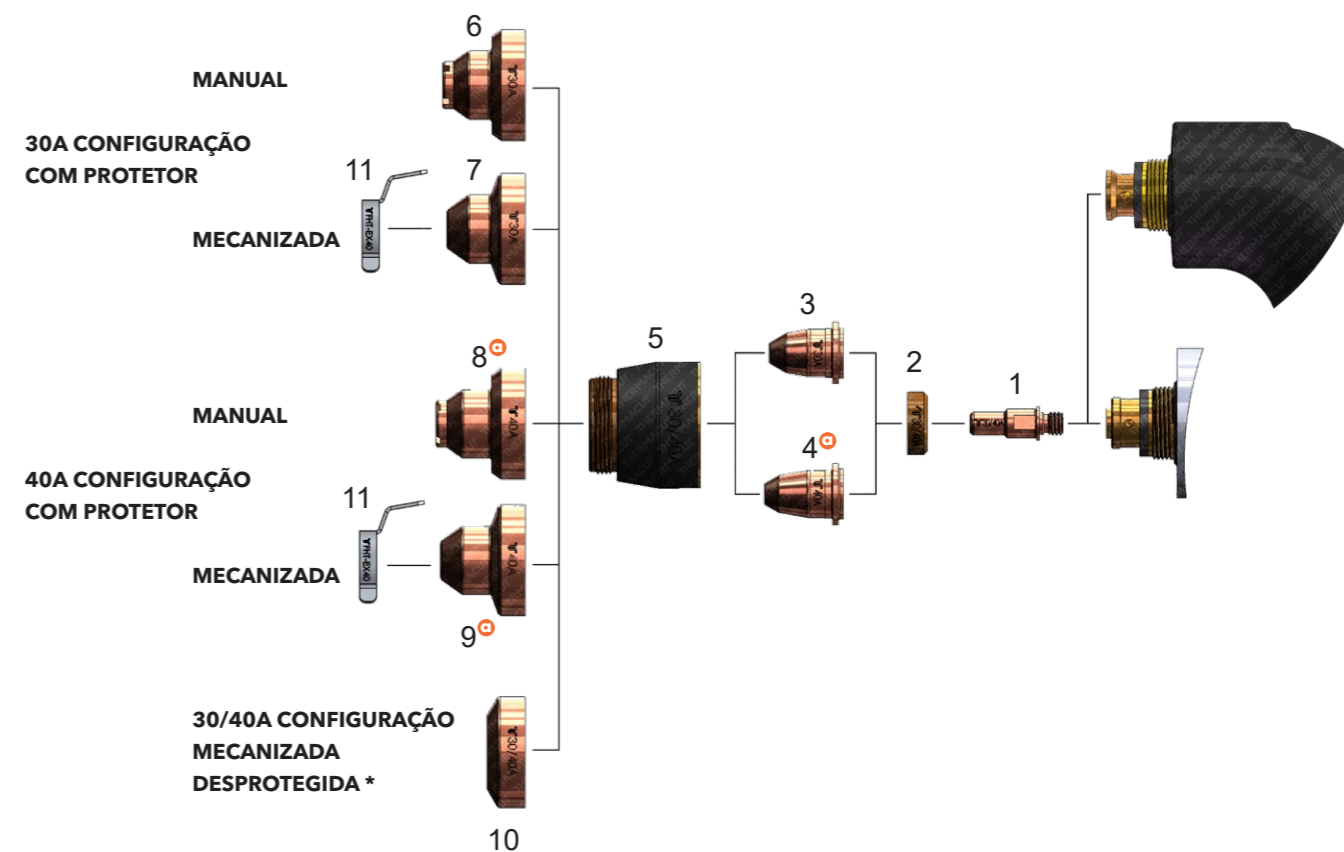


| Item | Código | Descrição | Pçs | Item | Código | Descrição | Pçs |
|------|--------------|---|-----|------|--------------|---|-----|
| 1. | EX-2-301-010 | Conjunto do corpo da tocha mecanizada FHT-EX®40M | 1 | 6. | EX-0-325-001 | Parte inferior do protetor TCS | 1 |
| 1a. | EX-2-301-011 | Corpo da tocha mecanizada FHT-EX®40M | 1 | 7. | EX-0-325-010 | Anel de retenção (anel de retenção externo) | 1 |
| 1b. | EX-2-304-021 | Kit de substituição de pinos PIP da tocha mecanizada (com arames) | 1 | 8. | EX-0-325-009 | O-Ring (encaixado no plugue TCS) | 1 |
| 1c. | EX-2-306-022 | Manga de montagem da tocha (incl. parafusos) | 1 | 9. | EX-0-325-005 | Pino Crimpador Masculino para Plugue TCS | 1 |
| OD | EX-2-326-005 | Kit de substituição de cabo da tocha mecanizada 4m Cabo/TCS13 | 1 | 10. | EX-2-306-023 | Manga de posicionamento da tocha | 1 |
| OD | EX-2-352-006 | Kit de substituição de cabo da tocha mecanizada 5m Cabo/TCS13 | 1 | 11. | EX-0-372-001 | Parafuso de montagem da tocha | 1 |
| OD | EX-2-327-007 | Kit de substituição de cabo da tocha mecanizada 7.5m Cabo/TCS13 | 1 | 12. | EX-0-319-021 | Tubo isolante de teflon | 1 |
| | EX-2-357-008 | Kit de substituição de cabo da tocha mecanizada 15m Cabo/TCS13 | 1 | 13. | EX-2-427-010 | Chave de Eletrodo FHT-EX®40 | 1 |
| 3. | EX-5-318-001 | Mola de alívio de tensão Plug TCS | 1 | 14. | EX-0-321-003 | Chave trava | 1 |
| 4. | EX-0-325-015 | Parafuso do protetor TCS | 1 | 15. | EX-0-323-001 | Corpo do plugue TCS13 | 1 |
| 5. | EX-0-325-002 | Parte superior do protetor TCS | 1 | NS | EX-2-431-014 | O-Ring (montado no corpo da tocha) | 2 |

OD SOB DEMANDA - NÃO MANTEMOS ESSAS PEÇAS EM ESTOQUE, O CUSTO É DEFINIDO DE ACORDO COM A QUANTIDADE ENCOMENDADA, O PRAZO DE ENTREGA PODE DIFERIR DO PRODUTO PADRÃO

Última atualização desta página: 24/01/2022. Veja o histórico de revisões para mais detalhes.

CONSUMÍVEIS DA TOCHA MANUAL / MECANIZADA



| Item | Código | Descrição | Pçs | Item | Código | Descrição | Pçs |
|------|--------------|--------------------------|-----|------|--------------|--|-----|
| 1. | EX-2-401-001 | Eletrodo | 5 | 9. | EX-2-421-001 | Protetor mecanizado 40 A | 1 |
| 2. | EX-2-404-002 | Anel difusor | 2 | 10. | EX-2-423-107 | Defletor | 1 |
| 3. | EX-2-409-003 | Bocal 30 A 0.8 mm | 5 | NS | EX-2-434-014 | Pacote - Eletrodo - 25 pçs | 1 |
| 4. | EX-2-409-001 | Bocal 40 A 0.9 mm | 5 | NS | EX-2-435-015 | Pacote - Bocal 30 A 0.8mm - 25 pçs | 1 |
| 5. | EX-2-415-004 | Capa de proteção | 1 | NS | EX-2-435-001 | Pacote - Bocal 40 A 0.9 mm - 25 pçs | 1 |
| 6. | EX-2-419-005 | Protetor manual 30 A | 1 | NS | EX-2-437-017 | Pacote - Protetor mecanizado 30 A - 18 pçs | 1 |
| 7. | EX-2-421-006 | Protetor mecanizado 30 A | 1 | NS | EX-2-437-001 | Pacote - Protetor mecanizado 40 A - 18 pçs | 1 |
| 8. | EX-2-419-001 | Protetor manual 40 A | 1 | 11. | EX-2-428-011 | Clipe do sensor ohmico | 1 |

NS NÃO MOSTRADO NA FIGURA

* EM PAÍSES QUE SEGUEM AS NORMAS CE, A CONFIGURAÇÃO COM CONSUMÍVEIS NÃO PROTEGIDOS SÓ PODE SER USADA EM APLICAÇÕES COM TOCHAS MECANIZADAS.

☉ SOMENTE PARA EX-TRAFIRE®40SD

Última atualização desta página: 09/06/2021. Veja o histórico de revisões para mais detalhes.

EX-TRAFIRE[®]45SD

PROFISSIONAL E VERSÁTIL SISTEMA DE CORTE PLASMA

Última atualização desta página: 09/06/2021. Veja o histórico de revisões para mais detalhes.



EX-TRAFIRE® 45SD



OPERAÇÃO SIMPLES



- + LCD com informações do sistema e painel de controle
- + Regulador de filtro de fácil acesso e protegido
- + Projetado para profissionais e iniciantes exigentes

MAIOR FLEXIBILIDADE DE APLICAÇÃO



- + Espessuras de placa de até 25 mm +
- + Leve, excepcionalmente portátil
- + Pacotes TCS de tochas flexíveis de troca rápida
- + Adequado para uso em geradores

DESEMPENHO EX-TRA



- + Corte, goivagem, modo corte de grade
- + Cortes exatos
- + Visor LCD azul líder na indústria

MELHOR RELAÇÃO CUSTO-BENEFÍCIO



- + Investimento significativamente menor
- + Alta vida útil dos consumíveis
- + Custos operacionais mais baixos

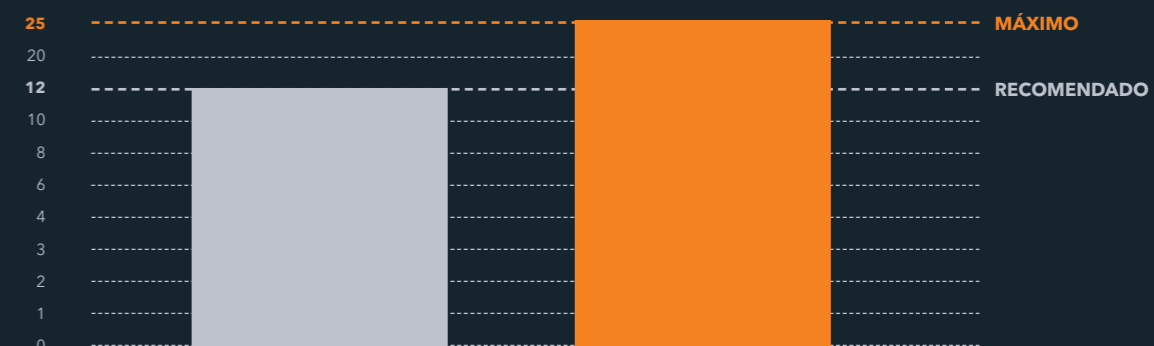
Última atualização desta página: 09/06/2021. Veja o histórico de revisões para mais detalhes.

EX-TRAFIRE® 45SD

ESPECIFICAÇÕES

| | MONOFÁSICO | TRIFÁSICO | |
|--|-----------------------------------|------------------------|------------------------|
| ALIMENTAÇÃO [VAC] | 1x120 V +-15 % | 1x230 V +-15 % | 3x400 V +-15 % |
| AMPERAGEM [A] | 20-25 | 20-45 | 20-45 |
| GÁS PLASMA | AR COMPRIMIDO | | |
| CERTIFICAÇÃO CE, C-TICK, CCC | CE | CE/C-TICK | CE/C-TICK |
| MODOS | CORTE / GOIVAGEM / CORTE DE GRADE | | |
| FREQUÊNCIA [Hz] | 50/60 | | |
| POTÊNCIA MÁXIMA DE ENTRADA [kVA] | 4,4 | 7,59 | 6,48 |
| TENSÃO DE SAÍDA [VDC] | 145 | | |
| CICLO DE TRABALHO @ 40 °C | 40 %@25 A / 100 %@16 A | 50 %@45 A / 100 %@32 A | 80 %@45 A / 100 %@40 A |
| DIMENSÃO (C x A x L) [mm] | 469 x 228 x 177 | | |
| PESO [kg] | 12,7 | | |
| CAPACIDADE DE CORTE RECOMENDADA [mm] | 8 | 12 | |
| CAPACIDADE DE CORTE DE SEPARAÇÃO [mm] | 12 | 25 | |
| CAPACIDADE DE CORTE DE PERFURAÇÃO [mm] | 10 | 10 | |
| FLUXO DE AR @ [lpm/bar] | 90@4,8 | | |
| PRESSÃO MÁXIMA DE ENTRADA [bar/psi] | 10/145 | | |
| NÍVEL DE PROTEÇÃO | IP23S | | |
| CLASSE DE ISOLAÇÃO | F | | |
| INTERFACE CNC | | | |
| INDÚSTRIA 4.0 | NÃO | | |
| TIPO DE TOCHA MANUAL | FHT-EX®45TTH | | |
| TIPO DE TOCHA MECANIZADA | FHT-EX®45TTM | | |

CAPACIDADE DE CORTE DE AÇO MACIO EM MILÍMETROS



Última atualização desta página: 09/06/2021. Veja o histórico de revisões para mais detalhes.

EX-TRAFIRE® 45SD

INFORMAÇÃO PARA PEDIDOS

| Descrição | Comprimento | Código |
|---|-------------|--------------|
| SISTEMAS DE CORTE PLASMA MANUAL | | |
| EX-TRAFIRE®45SD/CE/3x400 V Sistema Manual/FHTEX®45TTH Kit inicial 5m/H | 5 m | EX-2-010-011 |
| EX-TRAFIRE®45SD/CE/3x400 V Sistema Manual/FHTEX®45TTH Kit inicial 8m/H | 8 m | EX-2-010-012 |
| EX-TRAFIRE®45SD/CE/3x400 V Sistema Manual/FHTEX®45TTH Kit inicial 15m/H | 15 m | EX-2-010-013 |
| EX-TRAFIRE®45SD/CE/1x110/230 V Sistema Manual/FHTEX®45TTH Kit inicial 5m/H | 5 m | EX-2-010-020 |
| EX-TRAFIRE®45SD/CE/1x110/230 V Sistema Manual/FHTEX®45TTH Kit inicial 8m/H | 8 m | EX-2-010-021 |
| EX-TRAFIRE®45SD/CE/1x110/230 V Sistema Manual/FHTEX®45TTH Kit inicial 15m/H | 15 m | EX-2-010-022 |
| SISTEMAS DE CORTE PLASMA MECANIZADO | | |
| EX-TRAFIRE®45SD/CE/3x400 V Sistema Mecanizado/FHTEX®45TTM Kit inicial 5m/M | 5 m | EX-2-011-008 |
| EX-TRAFIRE®45SD/CE/3x400 V Sistema Mecanizado/FHTEX®45TTM Kit inicial 8m/M | 8 m | EX-2-011-009 |
| EX-TRAFIRE®45SD/CE/3x400 V Sistema Mecanizado/FHTEX®45TTM Kit inicial 15m/M | 15 m | EX-2-011-010 |
| EX-TRAFIRE®45SD/CE/1x110/230 V Sistema Mecanizado/FHTEX®45TTM Kit inicial 5m/M | 5 m | EX-2-011-014 |
| EX-TRAFIRE®45SD/CE/1x110/230 V Sistema Mecanizado/FHTEX®45TTM Kit inicial 8m/M | 8 m | EX-2-011-015 |
| EX-TRAFIRE®45SD/CE/1x110/230 V Sistema Mecanizado/FHTEX®45TTM Kit inicial 15m/M | 15 m | EX-2-011-016 |
| UNIDADES DE FONTES DE CORTE PLASMA | | |
| Unidade de fonte de corte EX-TRAFIRE®45SD/CE/3x400 V (Totalmente equipada*) | | EX-2-001-030 |
| Unidade de fonte de corte EX-TRAFIRE®45SD/CE/1x110/230 V (Totalmente equipada*) | | EX-2-001-024 |

* Totalmente equipada=Interface CNC & Porta de interface serial (CAN bus)

PACOTES DISPONÍVEIS

| Descrição | Pçs | Código |
|---|-----|--------------|
| Pacote-Eletrodo - 25 pçs | 1 | EX-2-434-201 |
| Pacote-Bocal - 25 pçs | 1 | EX-2-435-201 |
| Pacote - Protetor manual (contato) - 18 pçs | 1 | EX-2-436-201 |
| Pacote - Protetor mecanizado - 18 pçs | 1 | EX-2-437-201 |

ACESSÓRIOS

| Descrição | Pçs | Código |
|---|-----|--------------|
| DN 7.2 ES Conector de engate rápido com rosca fêmea G 1/4" | 1 | EX-0-802-000 |
| DN 7.2 ES Conector de engate rápido com rosca macho G 1/4" | 1 | EX-0-802-001 |
| DN 7.2 ES Acoplamento de engate rápido com rosca macho G 1/4" | 1 | EX-0-802-002 |
| Graxa 25 ml | 1 | EX-0-805-001 |
| Filtro de Ar Comprimido Filter-EX | 1 | EX-0-804-001 |
| Cartucho de filtro de ar Filter-EX | 8 | EX-0-804-002 |

Última atualização desta página: 09/06/2021. Veja o histórico de revisões para mais detalhes.

EX-TRAFIRE® 45SD



VISTA FRONTAL



VISTA TRASEIRA



VISTA LATERAL

Última atualização desta página: 09/06/2021. Veja o histórico de revisões para mais detalhes.

FHT-EX® 45TT



As tochas FHT-EX®45TT H/M de alto desempenho são ideais para atender às duras exigências em operação contínua. Estas tochas são projetadas de forma ideal para uso com as fontes de corte EX-TRAFIRE® 45SD e são adequadas para corte, goivagem e corte em grade. Elas podem cortar chapas com espessura de até 25 mm, com maior precisão e rapidez.

Graças ao Thermacut® Torch Connection System TCS (Sistema de Conexão da Tocha), a troca da tocha é um processo rápido e fácil. As potentes tochas são o resultado de décadas de experiência no campo do corte plasma. Elas apresentam um design extremamente robusto e durável no qual todos os consumíveis podem ser substituídos rápida e facilmente.

BENEFÍCIOS

- Tochas de alto desempenho para aplicações mecanizadas e uso portátil
- Tochas ergonômicas manuais para manuseio e movimentação segura e confiável em todas as posições
- Compacta e flexível para aplicações manuais, mesmo no caso de raios apertados ou goivagem de soldas de filete
- 100% de ciclo de trabalho a 40 A (3 fases), ideal para uso contínuo
- Ideal para espessuras de placa de até 25 mm ou mais, com altas reservas de energia
- Relação perfeita entre potência e peso
- Consumíveis com uma vida útil prolongada
- Substituição rápida e sem ferramentas dos consumíveis
- Perfuração máx. 10 mm
- Perfeitamente projetado para uso com fontes de alimentação EX-TRAFIRE®45SD

Última atualização desta página: 09/06/2021. Veja o histórico de revisões para mais detalhes.

FHT-EX® 45TTH

CONJUNTO DA TOCHA MANUAL



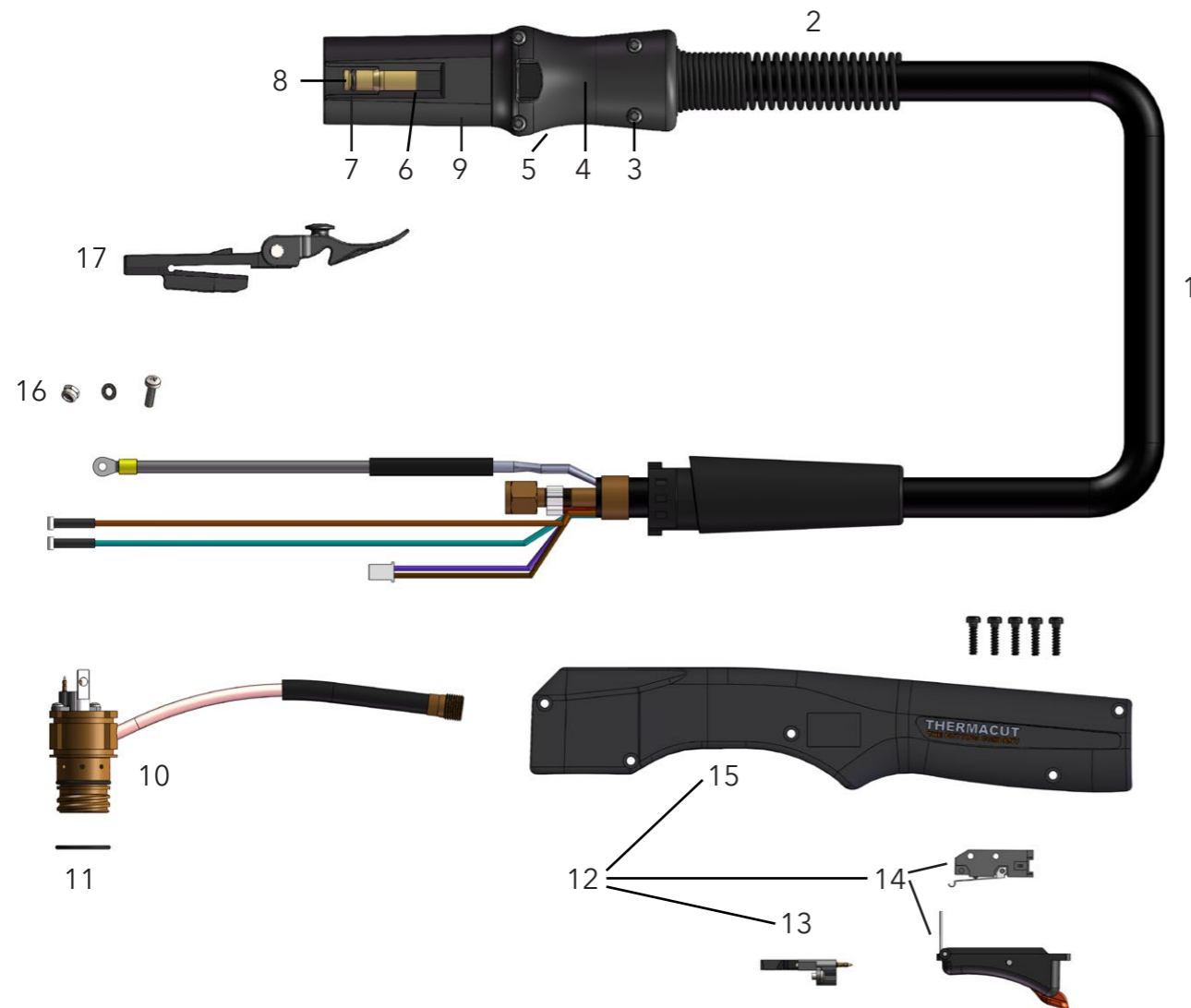
| Item | Código | Descrição | Pçs |
|------|--------------|--|-----|
| 1. | EX-2-133-001 | Conjunto de tocha manual DEMO FHT-EX®45/TCS13 | 1 |
| | EX-2-101-001 | Conjunto da tocha manual FHT-EX45®TTH sem consumíveis/5m Cabo/TCS13 | 1 |
| | EX-2-103-001 | Conjunto da tocha manual FHT-EX45®TTH sem consumíveis/8m Cabo/TCS13 | 1 |
| | EX-2-106-001 | Conjunto da tocha manual FHT-EX45®TTH sem consumíveis/15m Cabo/TCS13 | 1 |
| 2. | EX-0-321-003 | Chave trava | 1 |

⊕ A CHAVE TRAVA NÃO ESTÁ INCLUSA NO CONTEÚDO DAS TOCHAS ACIMA. SE VOCÊ PRECISAR, FAVOR PEDIR SEPARADAMENTE.

Última atualização desta página: 09/06/2021. Veja o histórico de revisões para mais detalhes.

FHT-EX®45TTH

COMPONENTES DA TOCHA MANUAL



| Item | Código | Descrição | Pçs | Item | Código | Descrição | Pçs |
|------|--------------|---|-----|------|--------------|--|-----|
| 1. | EX-2-331-001 | FHT-EX®45TTH Kit de substituição de cabo da tocha manual 5m Cabo/TCS13 | 1 | 9. | EX-0-323-001 | Corpo do plugue TCS13 | 1 |
| 1. | EX-2-333-001 | FHT-EX®45TTH Kit de substituição de cabo da tocha manual 8m Cabo/TCS13 | 1 | 10. | EX-2-302-001 | Corpo da tocha manual FHT-EX®45TTH | 1 |
| 1. | EX-2-336-001 | FHT-EX®45TTH Kit de substituição de cabo da tocha manual 15m Cabo/TCS13 | 1 | 11. | EX-5-431-050 | O-Ring (montado no corpo da tocha) | 2 |
| 2. | EX-5-318-001 | Mola de alívio de tensão Plug TCS | 1 | 12. | EX-2-314-001 | FHT-EX®45TTH Kit de substituição da tocha manual | 1 |
| 3. | EX-0-325-015 | Parafuso do protetor TCS | 1 | 13. | EX-2-305-001 | Kit de substituição da capa do sensor com parafusos / Tocha MANUAL | 1 |
| 4. | EX-0-325-002 | Parte superior do protetor TCS | 1 | 14. | EX-2-313-001 | Gatilho de segurança com interruptor de partida | 1 |
| 5. | EX-0-325-001 | Parte inferior do protetor TCS | 1 | 15. | EX-2-308-001 | Punho da tocha manual com parafusos | 1 |
| 6. | EX-0-325-010 | Anel de retenção (anel de retenção externo) | 1 | 16. | EX-5-372-010 | Kit de montagem do cátodo | 1 |
| 7. | EX-0-325-009 | O-Ring (encaixado no plugue TCS) | 1 | 17. | EX-0-321-003 | Chave Trava | 1 |
| 8. | EX-0-325-005 | Pino Crimpador Masculino para Plugue TCS | 1 | | | | |

Última atualização desta página: 09/06/2021. Veja o histórico de revisões para mais detalhes.

FHT-EX®45TTM

CONJUNTO DA TOCHA MECANIZADA



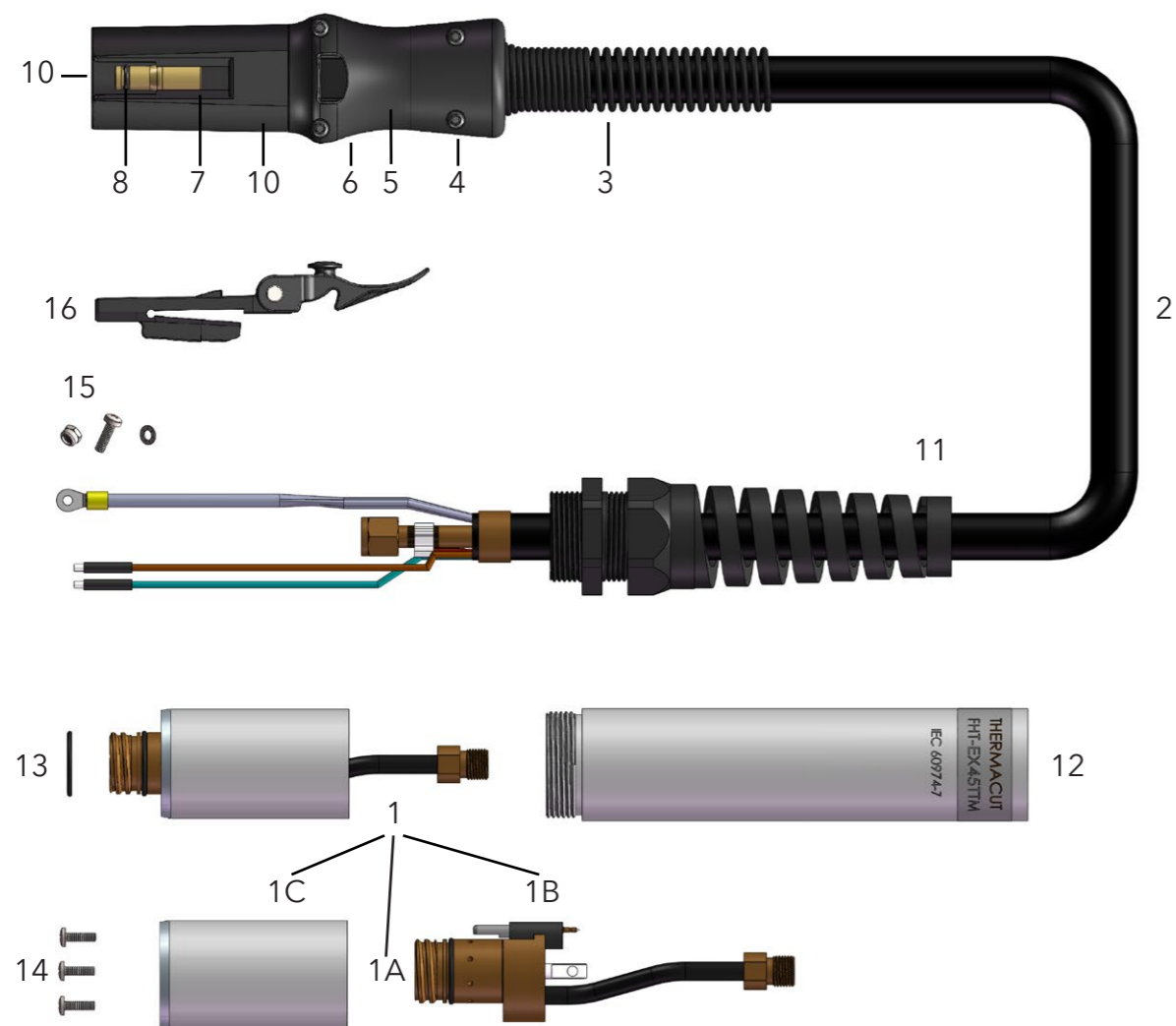
| Item | Código | Descrição | Pçs |
|------|--------------|---|-----|
| 1. | EX-2-233-001 | DEMO FHT-EX®45TTM Conjunto da tocha mecanizada com consumíveis / TCS13 | 1 |
| | EX-2-202-001 | DEMO FHT-EX®45TTM Conjunto da tocha mecanizada sem consumíveis com cabo 5m/TCS13 | 1 |
| | EX-2-204-001 | DEMO FHT-EX®45TTM Conjunto da tocha mecanizada sem consumíveis com cabo 8m/TCS13 | 1 |
| | EX-2-207-001 | DEMO FHT-EX®45TTM Conjunto da tocha mecanizada sem consumíveis com cabo 15m/TCS13 | 1 |
| 2. | EX-0-321-003 | Chave trava | 1 |

⊕ A CHAVE TRAVA NÃO ESTÁ INCLUSA NO CONTEÚDO DAS TOCHAS ACIMA. SE VOCÊ PRECISAR, FAVOR PEDIR SEPARADAMENTE.

Última atualização desta página: 09/06/2021. Veja o histórico de revisões para mais detalhes.

FHT-EX®45TTM

COMPONENTES DA TOCHA MECANIZADA

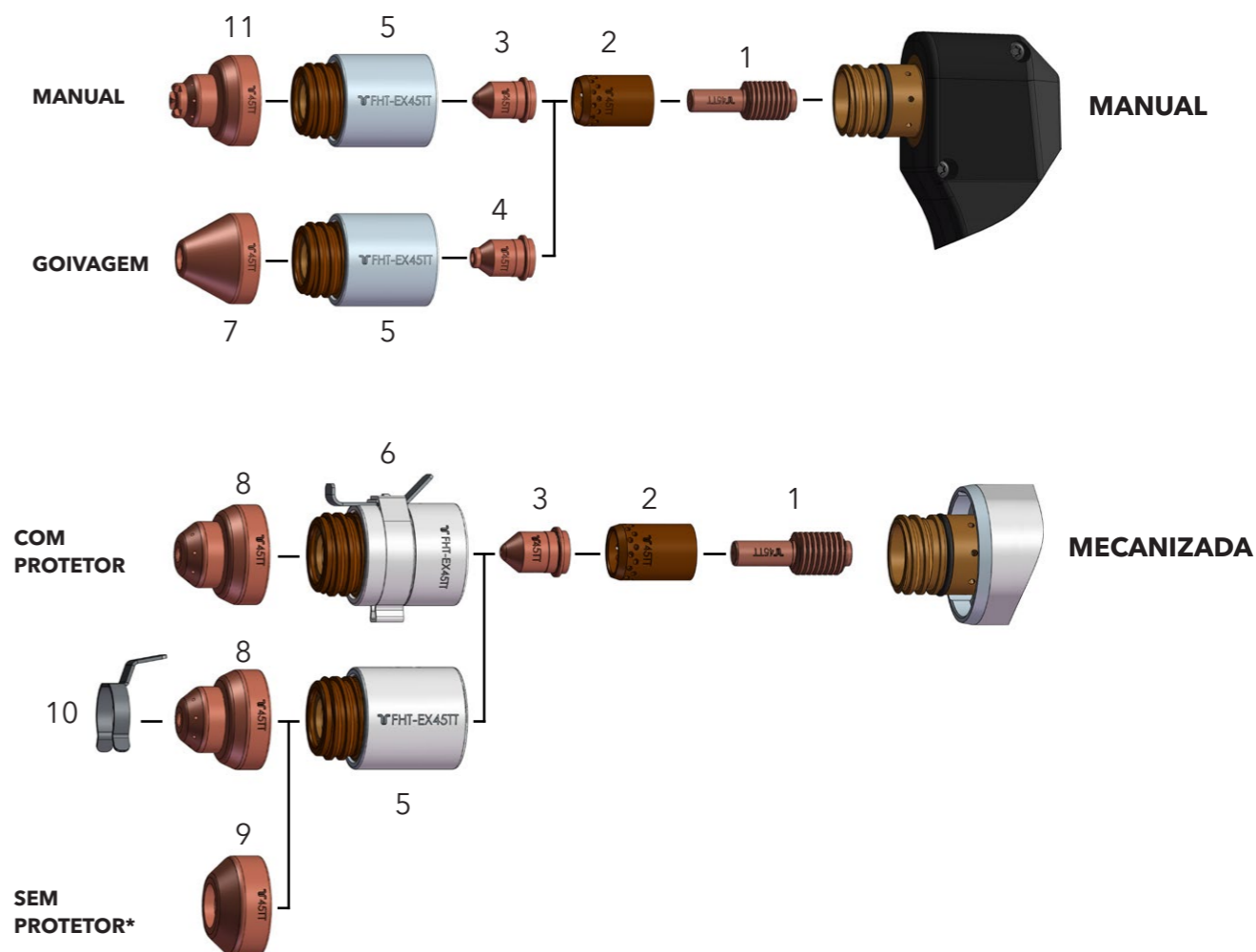


| Item | Código | Descrição | Pçs | Item | Código | Descrição | Pçs |
|------|--------------|--|-----|------|--------------|---|-----|
| 1. | EX-2-301-001 | Conjunto do corpo da tocha mecanizada FHT-EX®45TTM | 1 | 7. | EX-0-325-010 | Anel de retenção (anel de retenção externo) | 1 |
| 1a. | EX-2-301-002 | Corpo da tocha mecanizada FHT-EX®45TTM | 1 | 8. | EX-0-325-009 | O-Ring (encaixado no plugue TCS) | 1 |
| 1b. | EX-5-304-001 | Kit de substituição da capa do sensor com parafusos / Tocha MECANIZADA | 1 | 9. | EX-0-325-005 | Pino Crimpador Masculino para Plugue TCS | 1 |
| 1c. | EX-5-306-002 | Capa da tocha (incl. 3 parafusos) | 1 | 10. | EX-0-323-001 | Corpo do plugue TCS13 | 1 |
| 2. | EX-2-352-001 | FHT-EX®45TTM Conjunto de cabo da tocha mecanizada Kit 5m/TCS13 | 1 | 11. | EX-5-317-021 | Mola de alívio de tensão do corpo da tocha | 1 |
| | EX-2-354-001 | FHT-EX®45TTM Conjunto de cabo da tocha mecanizada Kit 8m/TCS13 | 1 | 12. | EX-2-306-001 | Tubo de montagem padrão FHT-EX®45TTM | 1 |
| | EX-2-357-001 | FHT-EX®45TTM Conjunto de cabo da tocha mecanizada Kit 15m/TCS13 | 1 | 13. | EX-5-431-050 | O-Ring (montado no corpo da tocha) | 2 |
| 3. | EX-5-318-001 | Mola de alívio de tensão Plug TCS | 1 | 14. | EX-5-372-005 | Parafuso de montagem da tochas Kit (incl. 3 screws) | 1 |
| 4. | EX-0-325-015 | Parafuso do protetor TCS Kit (incl. 4 screws) | 1 | 15. | EX-5-372-010 | Kit de montagem do cátodo | 1 |
| 5. | EX-0-325-002 | Parte superior do protetor TCS | 1 | 16. | EX-0-321-003 | Chave Trava | 1 |
| 6. | EX-0-325-001 | Parte inferior do protetor TCS | 1 | | | | |

Última atualização desta página: 09/06/2021. Veja o histórico de revisões para mais detalhes.

CONSUMÍVEIS

CONSUMÍVEIS DA TOCHA MANUAL / MECANIZADA



| Item | Código | Descrição | Pçs | Item | Código | Descrição | Pçs |
|------|--------------|------------------------------|-----|------|--------------|---------------------------|-----|
| 1. | EX-2-401-201 | Eletrodo | 5 | 7. | EX-2-419-202 | Protetor de goivagem | 1 |
| 2. | EX-2-404-201 | Anel difusor | 1 | 8. | EX-2-421-201 | Protetor mecanizado | 1 |
| 3. | EX-2-409-201 | Bocal | 5 | 9. | EX-2-423-211 | Defletor | 1 |
| 4. | EX-2-409-202 | Bocal de goivagem | 5 | 10. | EX-2-428-011 | Clipe do sensor ohmico | 1 |
| 5. | EX-2-415-201 | Capa de retenção | 1 | 11. | EX-2-419-201 | Protetor manual (contato) | 1 |
| 6. | EX-2-415-202 | Capa de retenção com aba IHS | 1 | | | | |

* EM PAÍSES QUE SEGUEM AS NORMAS CE, A CONFIGURAÇÃO COM CONSUMÍVEIS NÃO PROTEGIDOS SÓ PODE SER USADA EM APLICAÇÕES COM TOCHAS MECANIZADAS.

Última atualização desta página: 09/06/2021. Veja o histórico de revisões para mais detalhes.

EX-TRA-FIRE[®] 55SD

O MELHOR EM SUA CATEGORIA

SISTEMA DE CORTE PLASMA



Última atualização desta página: 09/06/2021. Veja o histórico de revisões para mais detalhes.

EX-TRAFIRE® 55SD



OPERAÇÃO SIMPLES



- + Controle intuitivo
- + Regulador de filtro protegido
- + Projetado para aplicações profissionais

DESEMPENHO EX-TRA



- + Corte, modo corte de grade
- + Cortes exatos
- + Alto ciclo de trabalho

MAIOR FLEXIBILIDADE DE APLICAÇÃO



- + Espessuras de placa de até 30 mm +
- + Leve, excepcionalmente portátil
- + Pacotes TCS de tochas flexíveis de troca rápida
- + Adequado para uso em geradores

MELHOR RELAÇÃO CUSTO-BENEFÍCIO



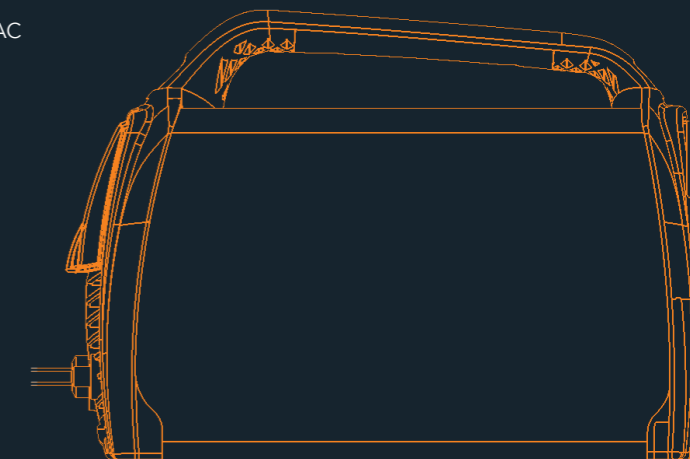
- + Investimento mais baixo para performance mais alta
- + Maior vida útil dos consumíveis
- + Redução dos custos de propriedade

Última atualização desta página: 09/06/2021. Veja o histórico de revisões para mais detalhes.

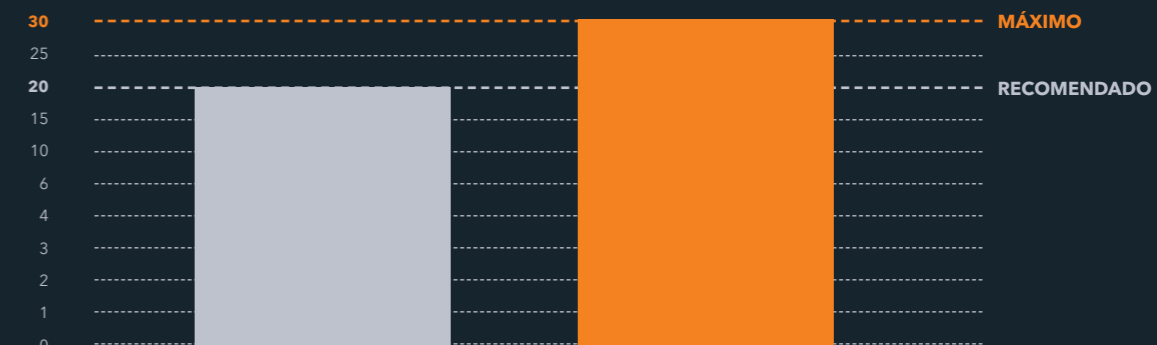
EX-TRAFIRE® 55SD

ESPECIFICAÇÕES

- AMPERAGEM [A] 30-55
- ALIMENTAÇÃO [VAC] CE 3 × 400 VAC ± 15 %
- GÁS PLASMA AR COMPRIMIDO
- CERTIFICAÇÃO CE, C-TICK, CCC
- MODOS CORTE / CORTE DE GRADE
- FREQUÊNCIA [Hz] 50/60
- POTÊNCIA MÁXIMA DE ENTRADA [kVA] 13,7 kVA @ 3 × 400 VAC
- TENSÃO DE SAÍDA [VDC] 170 V @ 3 × 400 VAC
- CICLO DE TRABALHO @ 40 °C 50 % @ 55 A, 100 % @ 41 A
- DIMENSÃO (C × A × L) [mm] 469 × 228 × 177
- PESO [kg] 11,8
- CAPACIDADE DE CORTE RECOMENDADA [mm] 20
- CAPACIDADE DE CORTE DE SEPARAÇÃO [mm] 30
- CAPACIDADE DE CORTE DE PERFURAÇÃO [mm] 20
- FLUXO DE AR @ [lpm/bar] 100 @ 5,2
- PRESSÃO MÁXIMA DE ENTRADA [bar/psi] 7/101
- NÍVEL DE PROTEÇÃO IP23S
- CLASSE DE ISOLAÇÃO H/F
- INTERFACE CNC OPCIONAL
- INDÚSTRIA 4.0 NÃO
- TIPO DE TOCHA FHT-EX®105RTX H/M



CAPACIDADE DE CORTE DE AÇO MACIO EM MILÍMETROS



COMPARAÇÃO COM AS MÁQUINAS DE CORTE PLASMA DE OUTROS FORNECEDORES

A EX-TRAFIRE® 55SD ESTÁ INCLUSA NO SISTEMA MAIS POTENTE DA SUA CATEGORIA.



Última atualização desta página: 09/06/2021. Veja o histórico de revisões para mais detalhes.

EX-TRAFIRE® 55SD

INFORMAÇÃO PARA PEDIDOS

| Descrição | Comprimento | Código |
|--|-------------|--------------|
| SISTEMAS DE CORTE PLASMA MANUAL | | |
| Sistema Manual EX-TRAFIRE®55SD /CE/3x400 V/ Tocha FHTEX®105RTXH de 8m/H Kit inicial | 8 m | EX-3-010-034 |
| Sistema Manual EX-TRAFIRE®55SD /CE/3x400 V/ Tocha FHTEX®105RTXH de 15m/H Kit inicial | 15 m | EX-3-010-035 |
| SISTEMAS DE CORTE PLASMA MECANIZADO | | |
| Sistema Manual EX-TRAFIRE®55SD /CE/3x400 V Tocha FHTEX®105RTXM-NR de 8m/M Kit inicial | 8 m | EX-3-011-030 |
| Sistema Manual EX-TRAFIRE®55SD /CE/3x400 V Tocha FHTEX®105RTXM-NR de 15m/M Kit inicial | 15 m | EX-3-011-031 |
| UNIDADES DE FONTES DE CORTE PLASMA | | |
| Unidade de fonte de corte EX-TRAFIRE®55SD/CE/3x400 V (totalmente equipada*) | | EX-3-001-001 |

* Totalmente equipada=Interface CNC & Porta de interface serial (CAN bus)

PACOTES DISPONÍVEIS

| Descrição | Pçs | Código |
|---|-----|--------------|
| Pacote BP25 - Eletrodo 45-105 A (including 5pcs of the swirl ring holder) | 1 | EX-5-434-001 |
| Pacote BP25 - Bocal 55/65 A | 1 | EX-5-435-001 |
| Pacote BP18 - Protetor mecanizado 45-85 A | 1 | EX-5-437-001 |

KITS DE CONSUMÍVEIS DISPONÍVEIS

| Descrição | Pçs | Código |
|--|-----|--------------|
| Kit de consumíveis da tocha manual 55/65 A | 1 | EX-3-443-001 |
| Kit de consumíveis da tocha mecanizada 55/65 A | 1 | EX-3-444-001 |

ACESSÓRIOS

| Descrição | Pçs | Código |
|---|-----|--------------|
| DN 7.2 ES Conector de engate rápido com rosca fêmea G 1/4" | 1 | EX-0-802-000 |
| DN 7.2 ES Conector de engate rápido com rosca macho G 1/4" | 1 | EX-0-802-001 |
| DN 7.2 ES Acoplamento de engate rápido com rosca macho G 1/4" | 1 | EX-0-802-002 |
| Graxa 25 ml | 1 | EX-0-805-001 |
| Filtro de Ar Comprimido Filter-EX | 1 | EX-0-804-001 |
| Cartucho de filtro de ar Filter-EX | 8 | EX-0-804-002 |

Última atualização desta página: 31/01/2022. Veja o histórico de revisões para mais detalhes.

EX-TRAFIRE® 55SD



VISTA FRONTAL



VISTA TRASEIRA



VISTA LATERAL

Última atualização desta página: 09/06/2021. Veja o histórico de revisões para mais detalhes.

EX-TRA-FIRE[®] 75SD

PROJETADO PARA RESISTÊNCIA

SISTEMA DE CORTE PLASMA



Última atualização desta página: 09/06/2021. Veja o histórico de revisões para mais detalhes.

EX-TRAFIRE® 75SD



OPERAÇÃO SIMPLES



- + Visor LED azul, de fácil leitura
- + Regulador de filtro protegido, simples de ajustar
- + Projetado para profissionais

MAIOR FLEXIBILIDADE DE APLICAÇÃO



- + Espessuras de placa de até 35 mm +
- + Leve e potente
- + Pacotes TCS de tochas flexíveis de troca rápida
- + Adequado para uso em geradores

DESEMPENHO EX-TRA



- + Corte, goivagem, modo corte de grade
- + Projetado especialmente para aplicações mecanizadas
- + 100% Ciclo de trabalho

MELHOR RELAÇÃO CUSTO-BENEFÍCIO



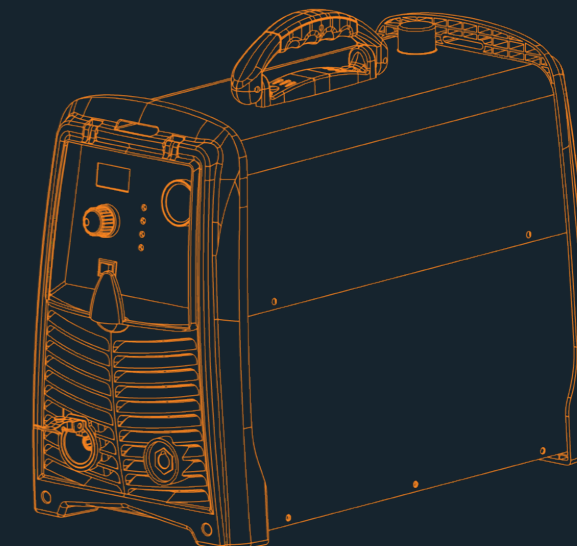
- + Redução do gasto de capital
- + Maior vida útil dos consumíveis
- + Redução dos custos de propriedade

Última atualização desta página: 09/06/2021. Veja o histórico de revisões para mais detalhes.

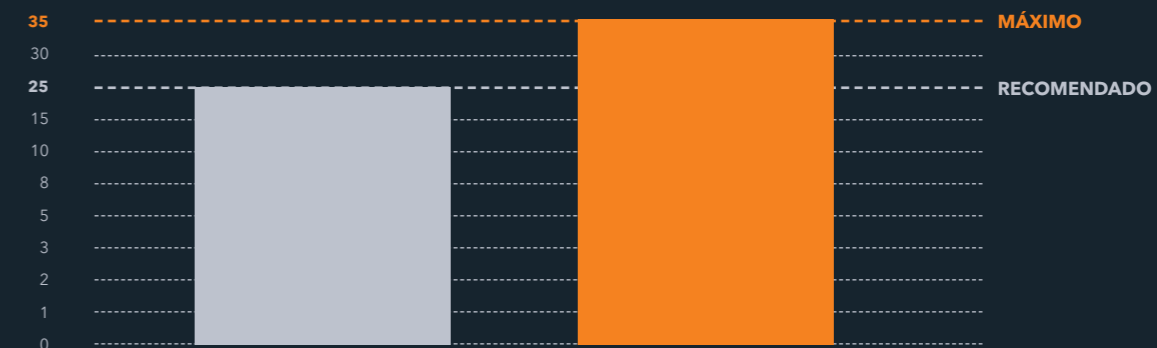
EX-TRAFIRE® 75SD

ESPECIFICAÇÕES

- AMPERAGEM [A] 30-75
- ALIMENTAÇÃO [VAC] 3 × 400 VAC ± 15 %
- GÁS PLASMA AR COMPRIMIDO
- CERTIFICAÇÃO CE, C-TICK, CCC
- MODOS CORTE / GOIVAGEM / GRID CORTE
- FREQUÊNCIA [Hz] 50/60
- POTÊNCIA MÁXIMA DE ENTRADA [kVA] 17,6 kVA @ 3 × 400 VAC
- TENSÃO DE SAÍDA [VDC] 170 V (EXTRA-BOOST 220V)
- CICLO DE TRABALHO @ 40 °C 100 % @ 75 A
- DIMENSÃO (C × A × L) [mm] 560 × 400 × 265
- PESO [kg] 24
- CAPACIDADE DE CORTE RECOMENDADA [mm] 25
- CAPACIDADE DE CORTE DE SEPARAÇÃO [mm] 35
- CAPACIDADE DE CORTE DE PERFURAÇÃO [mm] 20
- FLUXO DE AR @ [lpm/bar] 110 @ 5,2
- PRESSÃO MÁXIMA DE ENTRADA [bar/psi] 10/145
- NÍVEL DE PROTEÇÃO IP23S
- CLASSE DE ISOLAÇÃO H/F
- INTERFACE CNC OPCIONAL
- INDÚSTRIA 4.0 NÃO
- TIPO DE TOCHA FHT-EX®105RTX H/M



CAPACIDADE DE CORTE DE AÇO MACIO EM MILÍMETROS



COMPARAÇÃO COM AS MÁQUINAS DE CORTE PLASMA DE OUTROS FORNECEDORES

A EX-TRAFIRE® 75SD ESTÁ INCLUSA NO SISTEMA MAIS POTENTE DA SUA CATEGORIA.

| Modelo | Potência de Saída (kW) |
|------------------|------------------------|
| EX-TRAFIRE® 75SD | 16,5 kW |
| CONCORRENTE 1 | 11,85 kW |
| CONCORRENTE 2 | 11,93 kW |
| CONCORRENTE 3 | 9,6 kW |
| CONCORRENTE 4 | 8,2 kW |

Última atualização desta página: 09/06/2021. Veja o histórico de revisões para mais detalhes.

EX-TRAFIRE® 75SD

INFORMAÇÃO PARA PEDIDOS

| Descrição | Comprimento | Código |
|---|-------------|--------------|
| SISTEMAS DE CORTE PLASMA MANUAL | | |
| Sistema Manual EX-TRAFIRE®75SD /CE/3x400 V/ Tocha FHTEX®105RTXH de 8m/H Kit inicial | 8 m | EX-4-010-041 |
| Sistema Manual EX-TRAFIRE®75SD /CE/3x400 V/ Tocha FHTEX®105RTXH de 15m/H Kit inicial | 15 m | EX-4-010-042 |
| SISTEMAS DE CORTE PLASMA MECANIZADO | | |
| Sistema Mecanizado EX-TRAFIRE®75SD /CE/3x400 V/ Tocha FHTEX®105RTXM-NR de 8m/M Kit inicial | 8 m | EX-4-011-030 |
| Sistema Mecanizado EX-TRAFIRE®75SD /CE/3x400 V/ Tocha FHTEX®105RTXM-NR de 15m/M Kit inicial | 15 m | EX-4-011-031 |
| UNIDADES DE FONTES DE CORTE PLASMA | | |
| Unidade de fonte de corte EX-TRAFIRE®75SD/CE/3x400 V (Totalmente equipada*) | | EX-4-001-004 |

* Totalmente equipada=Interface CNC & Porta de interface serial (CAN bus)

PACOTES DISPONÍVEIS

| Descrição | Pçs | Código |
|---|-----|--------------|
| Pacote BP25 - Eletrodo 45-105 A (incluindo 5pçs do suporte do anel difusor) | 1 | EX-5-434-001 |
| Pacote BP25 - Bocal 55/65 A | 1 | EX-5-435-001 |
| Pacote BP25 - Bocal 75/85 A | 1 | EX-5-435-002 |
| Pacote BP18 - Protetor mecanizado 45-85 A | 1 | EX-5-437-001 |

KITS DE CONSUMÍVEIS DISPONÍVEIS

| Descrição | Pçs | Código |
|--|-----|--------------|
| Kit de consumíveis da tocha manual 55/65 A | 1 | EX-3-443-001 |
| Kit de consumíveis da tocha mecanizada 55/65 A | 1 | EX-3-444-001 |
| Kit de consumíveis da tocha manual 75/85 A | 1 | EX-4-443-001 |
| Kit de consumíveis da tocha mecanizada 75/85 A | 1 | EX-4-444-001 |

ACESSÓRIOS

| Descrição | Pçs | Código |
|---|-----|--------------|
| DN 7.2 ES Conector de engate rápido com rosca fêmea G 1/4" | 1 | EX-0-802-000 |
| DN 7.2 ES Conector de engate rápido com rosca macho G 1/4" | 1 | EX-0-802-001 |
| DN 7.2 ES Acoplamento de engate rápido com rosca macho G 1/4" | 1 | EX-0-802-002 |
| Graxa 25 ml | 1 | EX-0-805-001 |
| Filtro de Ar Comprimido Filter-EX | 1 | EX-0-804-001 |
| Cartucho de filtro de ar Filter-EX | 8 | EX-0-804-002 |

Última atualização desta página: 31/01/2022. Veja o histórico de revisões para mais detalhes.

EX-TRAFIRE® 75SD



VISTA FRONTAL



VISTA TRASEIRA



VISTA LATERAL

Última atualização desta página: 09/06/2021. Veja o histórico de revisões para mais detalhes.

EX-TRA FIRE[®] 100SD

CONSTRUÍDA PARA POTÊNCIA

SISTEMA DE CORTE PLASMA



Última atualização desta página: 09/06/2021. Veja o histórico de revisões para mais detalhes.

EX-TRAFIRE® 100SD



OPERAÇÃO SIMPLES



- + Controle intuitivo
- + Excepcionalmente robusta
- + Projetado para profissionais exigentes

DESEMPENHO EX-TRA



- + Alta velocidade de corte
- + Corte preciso
- + Ciclo de trabalho líder da indústria

MAIOR FLEXIBILIDADE DE APLICAÇÃO



- + Espessuras de placa de até 50 mm +
- + Leve e potente
- + Pacotes TCS de tochas flexíveis de troca rápida
- + Adequado para uso em geradores

MELHOR RELAÇÃO CUSTO-BENEFÍCIO



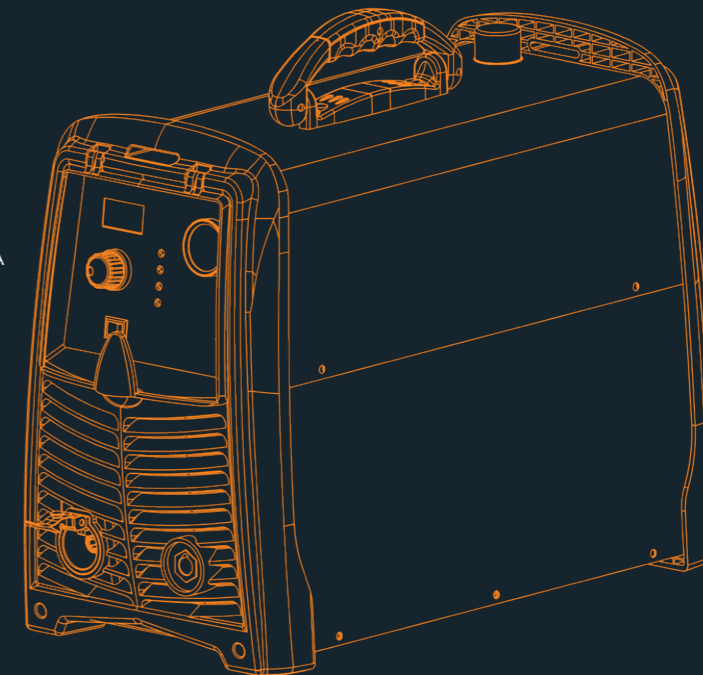
- + Redução do gasto de capital
- + Vida útil dos consumíveis mais longa
- + Custos de propriedade consideravelmente reduzidos

Última atualização desta página: 09/06/2021. Veja o histórico de revisões para mais detalhes.

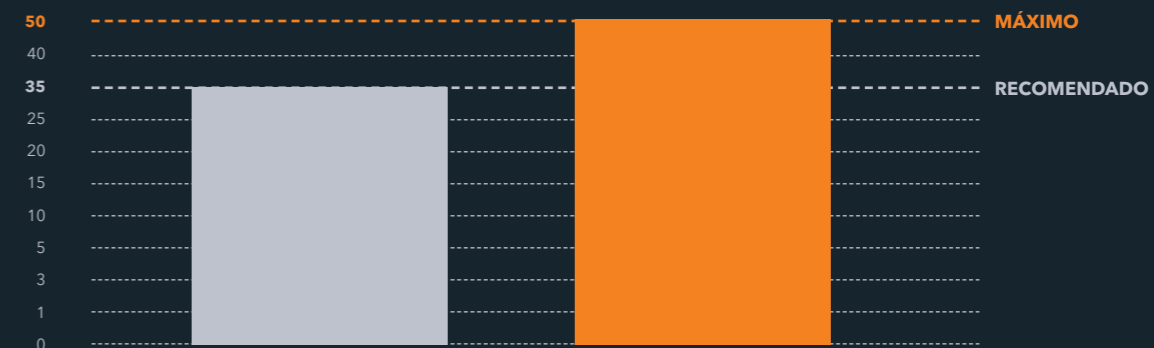
EX-TRAFIRE® 100SD

ESPECIFICAÇÕES

- AMPERAGEM [A] 30-100
- ALIMENTAÇÃO [VAC] 3 x 400 VAC ± 15 %
- GÁS PLASMA AR COMPRIMIDO
- CERTIFICAÇÃO CE, C-TICK, CCC
- MODOS CORTE / GOIVAGEM / GRID CORTE
- FREQUÊNCIA [Hz] 50/60
- POTÊNCIA MÁXIMA DE ENTRADA [kVA] 24,6
- TENSÃO DE SAÍDA [VDC] 170 (EXTRA-BOOST 220 V)
- CICLO DE TRABALHO @ 40 °C 50 % @ 100 A, 100 % @ 80 A
- DIMENSÃO (C x A x L) [mm] 560 x 400 x 265
- PESO [kg] 24
- CAPACIDADE DE CORTE RECOMENDADA [mm] 35
- CAPACIDADE DE CORTE DE SEPARAÇÃO [mm] 50
- CAPACIDADE DE CORTE DE PERFURAÇÃO [mm] 20
- FLUXO DE AR @ [lpm/bar] 135 @ 5,2
- PRESSÃO MÁXIMA DE ENTRADA [bar/psi] 10/145
- NÍVEL DE PROTEÇÃO IP23S
- CLASSE DE ISOLAÇÃO H/F
- INTERFACE CNC OPCIONAL
- INDÚSTRIA 4.0 NÃO
- TIPO DE TOCHA FHT-EX®105RTX H/M



CAPACIDADE DE CORTE DE AÇO MACIO EM MILÍMETROS



COMPARISON WITH COMPETITIVE PLASMA CORTE MECANIZADAS

A EX-TRAFIRE® 100SD ESTÁ INCLUSA NO SISTEMA MAIS POTENTE DA SUA CATEGORIA.



Última atualização desta página: 09/06/2021. Veja o histórico de revisões para mais detalhes.

EX-TRAFIRE® 100SD

INFORMAÇÃO PARA PEDIDOS

| Descrição | Comprimento | Código |
|--|-------------|--------------|
| SISTEMAS DE CORTE PLASMA MANUAL | | |
| Sistema Manual EX-TRAFIRE® 100SD /CE/3x400 V/ Tocha FHTEX® 105RTXH de 8m/H Kit inicial | 8 m | EX-5-010-033 |
| Sistema Manual EX-TRAFIRE® 100SD /CE/3x400 V/ Tocha FHTEX® 105RTXH de 15m/H Kit inicial | 15 m | EX-5-010-034 |
| SISTEMAS DE CORTE PLASMA MECANIZADO | | |
| Sistema Mecanizado EX-TRAFIRE® 100SD /CE/3x400 V/ Tocha FHTEX® 105RTXM-NR de 8m/M Kit inicial | 8 m | EX-5-011-030 |
| Sistema Mecanizado EX-TRAFIRE® 100SD /CE/3x400 V/ Tocha FHTEX® 105RTXM-NR de 15m/M Kit inicial | 15 m | EX-5-011-031 |
| UNIDADES DE FONTES DE CORTE PLASMA | | |
| Unidade de fonte de corte EX-TRAFIRE® 100SD/CE/3x400 V (Totalmente equipada*) | | EX-5-001-003 |

* Totalmente equipada=Interface CNC & Porta de interface serial (CAN bus)

PACOTES DISPONÍVEIS

| Descrição | Pçs | Código |
|---|-----|--------------|
| Pacote BP25 - Eletrodo 45-105 A (incluindo 5pçs do suporte do anel difusor) | 1 | EX-5-434-001 |
| Pacote BP25 - Bocal 55/65 A | 1 | EX-5-435-001 |
| Pacote BP25 - Bocal 75/85 A | 1 | EX-5-435-002 |
| Pacote BP25 - Bocal 100/105 A | 1 | EX-5-435-003 |
| Pacote BP18 - Protetor mecanizado 45-85 A | 1 | EX-5-437-001 |
| Pacote BP18 - Protetor mecanizado 100/ 105 A | 1 | EX-5-437-002 |

KITS DE CONSUMÍVEIS DISPONÍVEIS

| Descrição | Pçs | Código |
|--|-----|--------------|
| Kit de consumíveis da tocha manual 55/65 A | 1 | EX-3-443-001 |
| Kit de consumíveis da tocha manual 75/85 A | 1 | EX-4-443-001 |
| Kit de consumíveis da tocha manual 100/105 A | 1 | EX-5-443-001 |
| Kit de consumíveis da tocha mecanizada 55/65 A | 1 | EX-3-444-001 |
| Kit de consumíveis da tocha mecanizada 75/85 A | 1 | EX-4-444-001 |
| Kit de consumíveis da tocha mecanizada 100/105 A | 1 | EX-5-444-001 |

ACESSÓRIOS

| Descrição | Pçs | Código |
|---|-----|--------------|
| DN 7.2 ES Conector de engate rápido com rosca fêmea G 1/4" | 1 | EX-0-802-000 |
| DN 7.2 ES Conector de engate rápido com rosca macho G 1/4" | 1 | EX-0-802-001 |
| DN 7.2 ES Acoplamento de engate rápido com rosca macho G 1/4" | 1 | EX-0-802-002 |
| Graxa 25 ml | 1 | EX-0-805-001 |
| Filtro de Ar Comprimido Filter-EX | 1 | EX-0-804-001 |
| Cartucho de filtro de ar Filter-EX | 8 | EX-0-804-002 |

Última atualização desta página: 09/06/2021. Veja o histórico de revisões para mais detalhes.

EX-TRAFIRE® 100SD



VISTA FRONTAL



VISTA TRASEIRA



VISTA LATERAL

Última atualização desta página: 09/06/2021. Veja o histórico de revisões para mais detalhes.

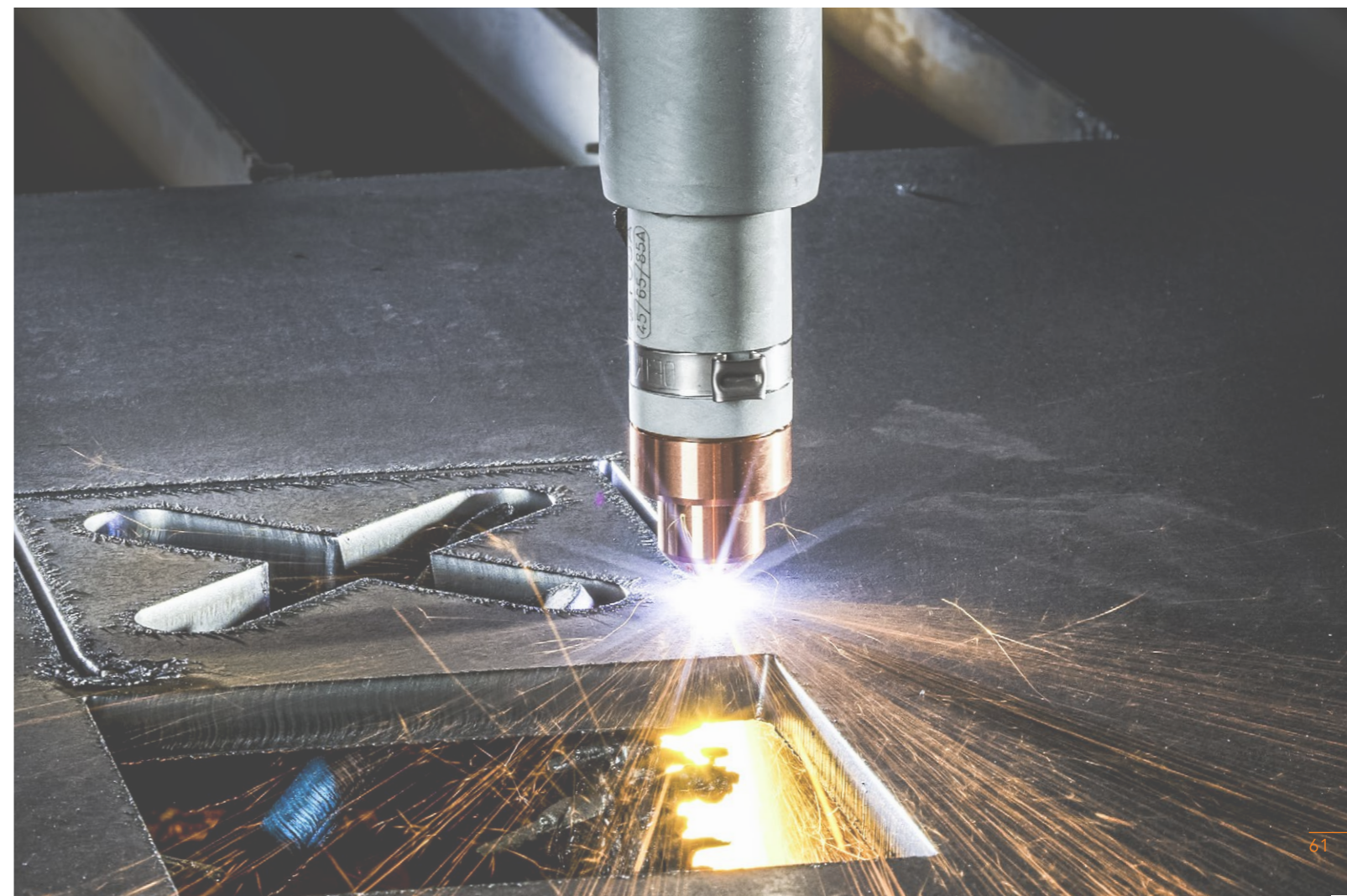
FHT-EX[®] 105 RTX

TOCHAS MANUAIS/MECANIZADAS E CONSUMÍVEIS

INDICADOS PARA EX-TRAFIRE[®] 55SD/75SD/100SD



Última atualização desta página: 09/06/2021. Veja o histórico de revisões para mais detalhes.



FHT-EX® 105RTXH



**EXTREMAMENTE FLEXÍVEIS
E POTENTES**



A tocha manual FHT-EX®105RTXH de altíssimo desempenho é ideal para atender às duras demandas em operação industrial contínua. Esta tocha foi projetada de forma ideal para uso com as fontes de corte EX-TRAFIRE®55SD, 75SD e 100SD e são adequadas para corte, goivagem e corte em grade. Dependendo da fonte de corte utilizada, elas podem cortar chapas com espessura de até 50 mm, com maior precisão e rapidez.

Graças ao Sistema de Conexão de Tochas Thermacut® (TCS), a troca da tocha é um processo rápido e fácil. Estas tochas particularmente potentes são o resultado de décadas de experiência no campo do corte a plasma. Elas apresentam um design no qual todos os consumíveis podem ser substituídos rápida e facilmente.

BENEFÍCIOS

- Tochas de alto desempenho para uso manual
- Tochas manuais ergonômicas para manusear e guiar com segurança e confiabilidade em todas as posições
- Compacta e particularmente flexível para aplicações portáteis, mesmo que de difícil acesso
- 100% de ciclo de trabalho a 100/105 A, ideal para uso industrial contínuo
- Ideal para espessuras de placa de até 50 mm ou mais, com altas reservas de energia
- Consumíveis com uma vida útil prolongada
- Substituição rápida e sem ferramentas dos consumíveis
- Perfuração máx. 20 mm
- Perfeitamente projetado para uso com as fontes de alimentação EX-TRAFIRE®55SD, 75SD e 100SD

Última atualização desta página: 09/06/2021. Veja o histórico de revisões para mais detalhes.

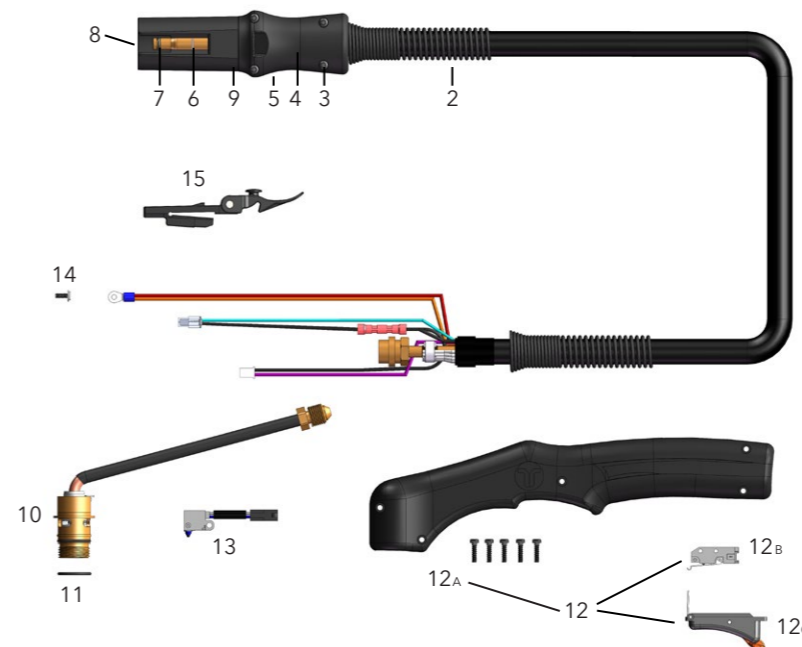
FHT-EX® 105RTXH

CONJUNTO E COMPONENTES DA TOCHA MANUAL



| Item | Código | Descrição | Pçs |
|------|--------------|--|-----|
| 1. | EX-5-140-002 | Tocha manual FHT-EX®105RTXM sem Rack Assy - sem consumíveis com cabo/8m / TCS13 | 1 |
| | EX-5-140-003 | Tocha manual FHT-EX®105RTXM sem Rack Assy - sem consumíveis com cabo/15m / TCS13 | 1 |
| 2. | EX-0-321-003 | Chave Trava | 1 |

A CHAVE TRAVA NÃO ESTÁ INCLUSA NO CONTEÚDO DAS TOCHAS ACIMA. SE VOCÊ PRECISAR, FAVOR PEDIR SEPARADAMENTE.

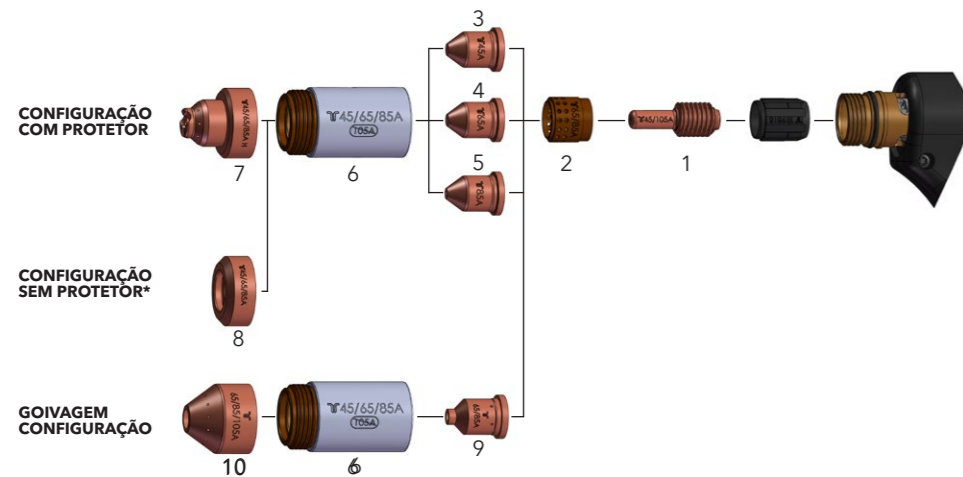


| Item | Código | Descrição | Pçs | Item | Código | Descrição | Pçs |
|------|--------------|--|-----|------|--------------|---|-----|
| 1. | EX-5-374-005 | FHT-EX®105RTXH Kit de substituição de cabo da tocha manual 8m (26')/TCS13 | 1 | 10. | EX-5-302-030 | Kit de substituição do corpo da tocha manual | 1 |
| 1. | EX-5-374-006 | FHT-EX®105RTXH Kit de substituição de cabo da tocha manual 15m (50')/TCS13 | 1 | 11. | EX-5-431-050 | O-Ring (encaixado no corpo da tocha) | 2 |
| 2. | EX-5-318-001 | Mola de alívio de tensão Plug TCS | 1 | 12. | EX-5-314-030 | Kit de substituição da tocha manual | 1 |
| 3. | EX-0-325-015 | Kit de parafuso do protetor TCS (incl. 4 parafusos) | 1 | 12a. | EX-5-308-030 | Punho da tocha manual com parafusos | 1 |
| 4. | EX-0-325-002 | Parte superior do protetor TCS | 1 | 12b. | EX-5-313-030 | Microswitch | 1 |
| 5. | EX-0-325-001 | Parte inferior do protetor TCS | 1 | 12c. | EX-5-313-031 | Gatilho de segurança | 1 |
| 6. | EX-0-325-010 | Anel de retenção (anel de retenção externo) | 1 | 13. | EX-5-305-001 | Conjunto Microswitch da capa do sensor / Tocha MANUAL | 1 |
| 7. | EX-0-325-009 | O-Ring (encaixado no plugue TCS) | 1 | 14. | EX-5-372-030 | Parafuso do cabo piloto | 1 |
| 8. | EX-0-325-005 | Pino Crimpador Masculino para Plugue TCS | 1 | 15. | EX-0-321-003 | Chave Trava | 1 |
| 9. | EX-0-323-001 | Corpo do plugue TCS13 | 1 | | | | |

Última atualização desta página: 09/06/2021. Veja o histórico de revisões para mais detalhes.

CONSUMÍVEIS

CONSUMÍVEIS PADRÃO TOCHA MANUAL - 45-85 A

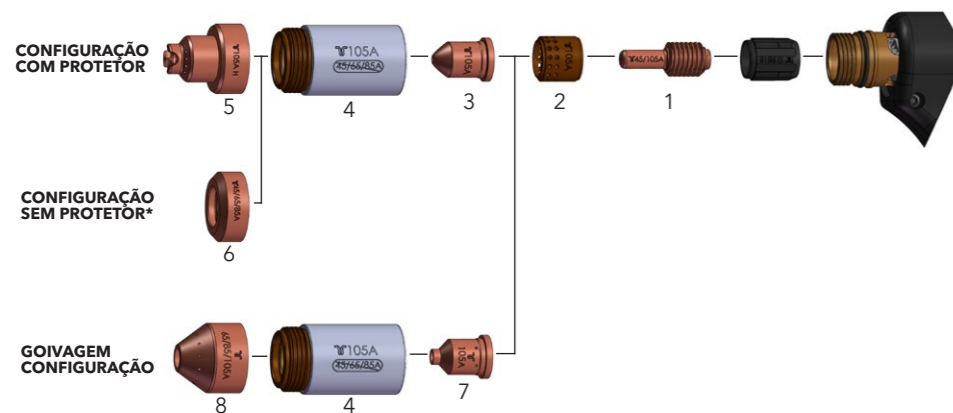


| Item | Código | Descrição | Pçs | Item | Código | Descrição | Pçs |
|------|--------------|------------------------------|-----|------|--------------|------------------------------------|-----|
| 1. | EX-5-402-030 | Eletrodo 45-105 A (5 pçs) ** | 1x5 | 6. | EX-5-415-030 | Capa de retenção 45-85 A | 1 |
| 2. | EX-5-404-031 | Anel difusor 45-85 A | 1 | 7. | EX-5-419-030 | Protetor 45-85 A, Manual | 1 |
| 3. | EX-5-410-036 | Bocal 45 A (5 pçs) ** | 1x5 | 8. | EX-5-423-031 | Defletor 45-105 A | 1 |
| 4. | EX-5-410-037 | Bocal 55/65 A (5 pçs) ** | 1x5 | 9. | EX-5-440-031 | Bocal 45-85 A, Goivagem (5 pçs) ** | 1x5 |
| 5. | EX-5-410-038 | Bocal 75/85 A (5 pçs) ** | 1x5 | 10. | EX-5-440-030 | Protetor 45-105 A, Goivagem | 1 |

* EM PAÍSES QUE SEGUEM AS NORMAS CE, A CONFIGURAÇÃO COM CONSUMÍVEIS NÃO PROTEGIDOS SÓ PODE SER USADA EM APLICAÇÕES COM TOCHAS MECANIZADAS.

** ESTA PARTE ESTÁ DISPONÍVEL SOMENTE NO CONJUNTO 5 PÇS.

CONSUMÍVEIS PADRÃO TOCHA MANUAL - 105A



| Item | Código | Descrição | Pçs | Item | Código | Descrição | Pçs |
|------|--------------|------------------------------|-----|------|--------------|--------------------------------------|-----|
| 1. | EX-5-402-030 | Eletrodo 45-105 A (5 pçs) ** | 1x5 | 5. | EX-5-420-030 | Protetor 100/105 A, Manual | 1 |
| 2. | EX-5-404-032 | Anel difusor 100/105 A | 1 | 6. | EX-5-423-031 | Defletor 45-105 A | 1 |
| 3. | EX-5-410-039 | Bocal 100/105 A (5 pçs) ** | 1x5 | 7. | EX-5-440-032 | Bocal 100/105 A, Goivagem (5 pçs) ** | 1x5 |
| 4. | EX-5-415-032 | Capa de retenção 100/105 A | 1 | 8. | EX-5-440-030 | Protetor 45-105 A, Goivagem | 1 |

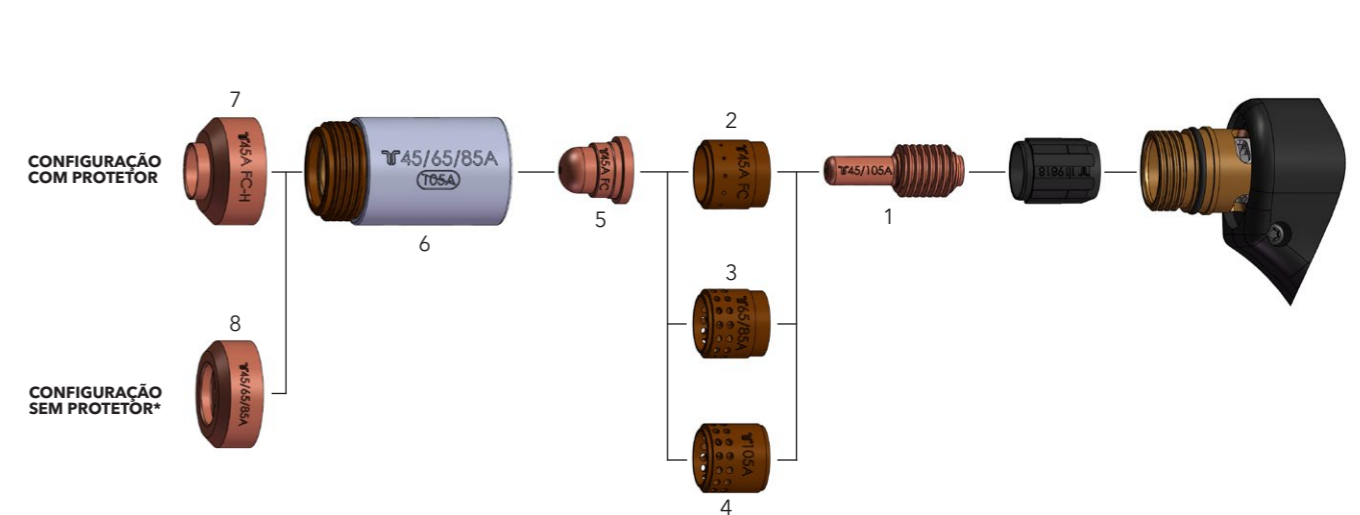
* EM PAÍSES QUE SEGUEM AS NORMAS CE, A CONFIGURAÇÃO COM CONSUMÍVEIS NÃO PROTEGIDOS SÓ PODE SER USADA EM APLICAÇÕES COM TOCHAS MECANIZADAS.

** ESTA PARTE ESTÁ DISPONÍVEL SOMENTE NO CONJUNTO 5 PÇS.

Última atualização desta página: 09/06/2021. Veja o histórico de revisões para mais detalhes.

CONSUMÍVEIS

CONSUMÍVEIS DA TOCHA MANUAL - SMOOTHLINE



| Item | Código | Descrição | Pçs | Item | Código | Descrição | Pçs |
|------|--------------|----------------------------------|-----|------|--------------|---------------------------------|-----|
| 1. | EX-5-402-030 | Eletrodo 45-105 A (5 pçs) ** | 1x5 | 5. | EX-5-410-035 | Bocal 45 A/SmoothLine(5 Pçs) ** | 1x5 |
| 2. | EX-5-404-030 | Anel difusor 45-105 A/SmoothLine | 1 | 6. | EX-5-415-030 | Capa de retenção 45-85 A | 1 |
| 3. | EX-5-404-031 | Anel difusor 45-85 A | 1 | 7. | EX-5-423-030 | Defletor 45 A/ SmoothLine | 1 |
| 4. | EX-5-404-032 | Anel difusor 100/105 A | 1 | 8. | EX-5-423-031 | Defletor 45-105 A | 1 |

* EM PAÍSES QUE SEGUEM AS NORMAS CE, A CONFIGURAÇÃO COM CONSUMÍVEIS NÃO PROTEGIDOS SÓ PODE SER USADA EM APLICAÇÕES COM TOCHAS MECANIZADAS.

** ESTA PARTE ESTÁ DISPONÍVEL SOMENTE NO CONJUNTO 5PÇS.

Última atualização desta página: 15/12/2021. Veja o histórico de revisões para mais detalhes.

FHT-EX® 105RTXM



**PROJETADO PARA
PRECISÃO E DURABILIDADE**



As tochas de alto desempenho FHT-EX®105RTXM são ideais para atender às duras demandas em operação industrial contínua. Estas tochas são projetadas de forma ideal para uso com as fontes de corte EX-TRAFIRE® 55SD, 75SD e 100SD e são adequadas para corte, goivagem e corte em grade. Dependendo da fonte de corte utilizada, elas podem cortar chapas com espessura de até 50 mm, com maior precisão e rapidez.

Graças ao Sistema de Conexão de Tochas Thermacut® (TCS), a troca da tocha é um processo rápido e fácil. Estas tochas particularmente potentes são o resultado de décadas de experiência no campo do corte a plasma. Elas apresentam um design no qual todos os consumíveis podem ser substituídos rápida e facilmente.

BENEFÍCIOS

- Tochas de alto desempenho para aplicações mecanizadas
- 100% de ciclo de trabalho a 100/1050 A, ideal para uso industrial contínuo
- Ideal para espessuras de placa de até 50 mm ou mais, com altas reservas de energia
- Consumíveis com uma vida útil prolongada
- Substituição rápida e sem ferramentas dos consumíveis
- Perfuração máx. 20 mm
- Perfeitamente projetado para uso com as fontes de corte EX-TRAFIRE®55SD, 75SD e 100SD

Última atualização desta página: 09/06/2021. Veja o histórico de revisões para mais detalhes.

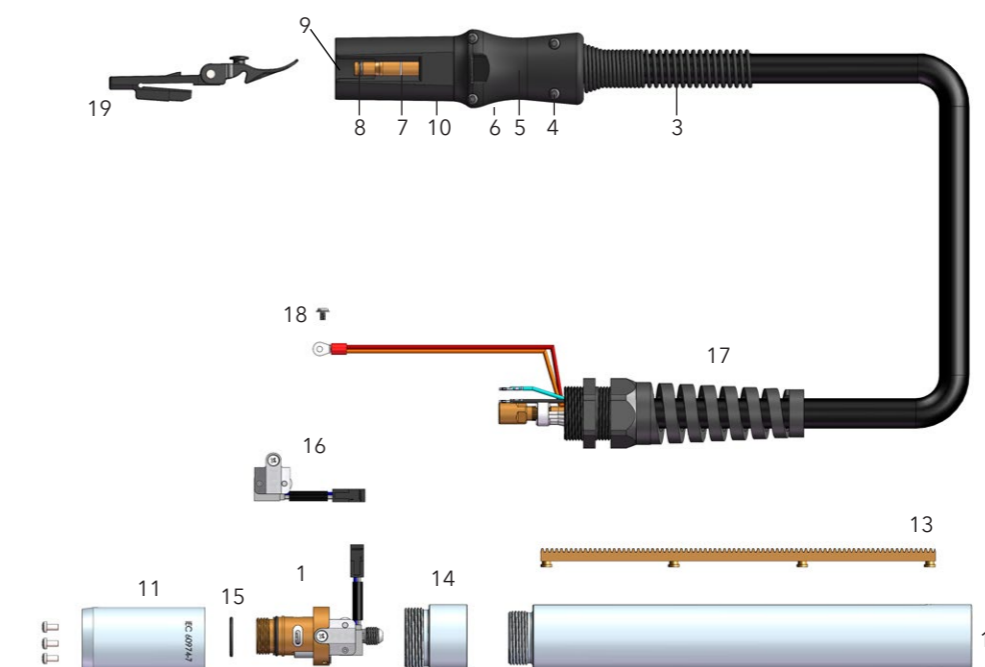
FHT-EX® 105RTXM

CONJUNTO E COMPONENTES DA TOCHA MANUAL



| Item | Código | Descrição |
|------|--------------|--|
| 1. | EX-5-240-001 | Tocha mecanizada FHT-EX®105RTXM sem Rack Assy - sem consumíveis com cabo/8m / TCS13 |
| | EX-5-240-005 | Tocha mecanizada FHT-EX®105RTXM sem Rack Assy - sem consumíveis com cabo/15m / TCS13 |
| 2. | EX-5-240-007 | Conjunto de tocha mecanizada FHT-EX®105RTXM curto (ROBO) - sem consumíveis com cabo /8m/TCS13 |
| | EX-5-240-008 | Conjunto de tocha mecanizada FHT-EX®105RTXM curto (ROBO) - sem consumíveis com cabo /15m/TCS13 |
| 3. | EX-0-321-003 | Chave Trava |

A CHAVE TRAVA NÃO ESTÁ INCLUSA NO CONTEÚDO DAS TOCHAS ACIMA. SE VOCÊ PRECISAR, FAVOR PEDIR SEPARADAMENTE.

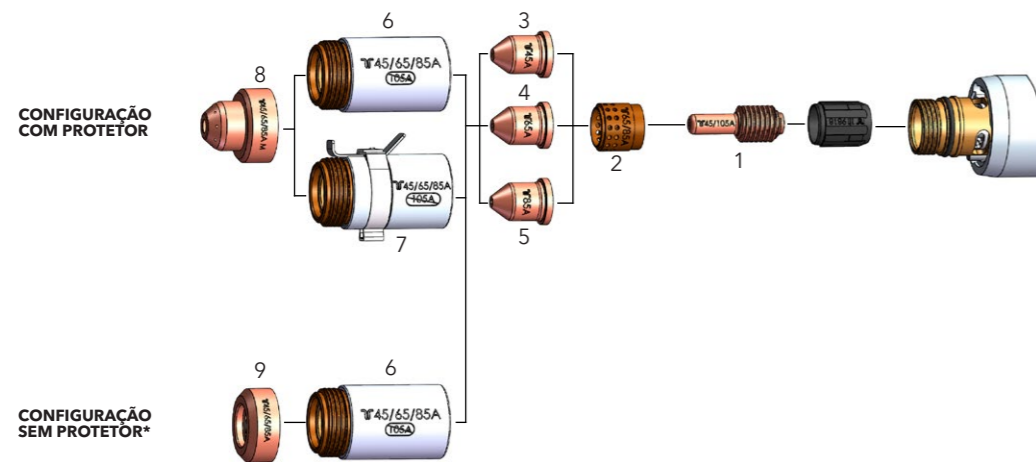


| Item | Código | Descrição | Pçs | Item | Código | Descrição | Pçs |
|------|--------------|---|-----|------|--------------|--|-----|
| 1. | EX-5-303-030 | Kit de substituição do corpo da tocha mecanizada (26)/TCS13 | 1 | 10. | EX-0-323-001 | Corpo do plugue TCS13 | 1 |
| 2. | EX-5-375-001 | FHT-EX®105RTXM Kit de substituição de cabo da tocha mecanizada 8m (50)/TCS13 | 1 | 11. | EX-5-306-030 | Capa da tocha (incl. 3 parafusos) | 1 |
| | EX-5-375-002 | FHT-EX®105RTXM Kit de substituição de cabo da tocha mecanizada 15m (50)/TCS13 | 1 | 12. | EX-5-306-032 | Tubo de montagem padrão sem cremalheira | 1 |
| 3. | EX-5-318-001 | Mola de alívio de tensão Plug TCS | 1 | 13. | EX-5-306-033 | Cremalheira | 1 |
| 4. | EX-0-325-015 | Parafuso do protetor TCS Kit (incl. 4 screws) | 1 | 14. | EX-5-306-031 | Porca de redução do tubo de montagem padrão | 1 |
| 5. | EX-0-325-002 | Parte superior do protetor TCS | 1 | 15. | EX-5-431-050 | O-Ring corpo da tocha | 1 |
| 6. | EX-0-325-001 | Parte inferior do protetor TCS | 1 | 16. | EX-5-304-030 | Kit de substituição da capa do sensor com parafusos / Tocha MECANIZADA | 1 |
| 7. | EX-0-325-010 | Anel de retenção (anel de retenção externo) | 1 | 17. | EX-5-317-021 | Mola de alívio de tensão da tocha MECANIZADA | 1 |
| 8. | EX-0-325-009 | O-Ring (encaixado no plugue TCS) | 1 | 18. | EX-5-372-030 | Parafuso do cabo piloto | 1 |
| 9. | EX-0-325-005 | Pino Crimpador Masculino para Plugue TCS | 1 | 19. | EX-0-321-003 | Chave Trava | 1 |

Última atualização desta página: 11/05/2022. Veja o histórico de revisões para mais detalhes.

CONSUMÍVEIS

CONSUMÍVEIS PADRÃO TOCHA MECANIZADA - 45 - 85 A

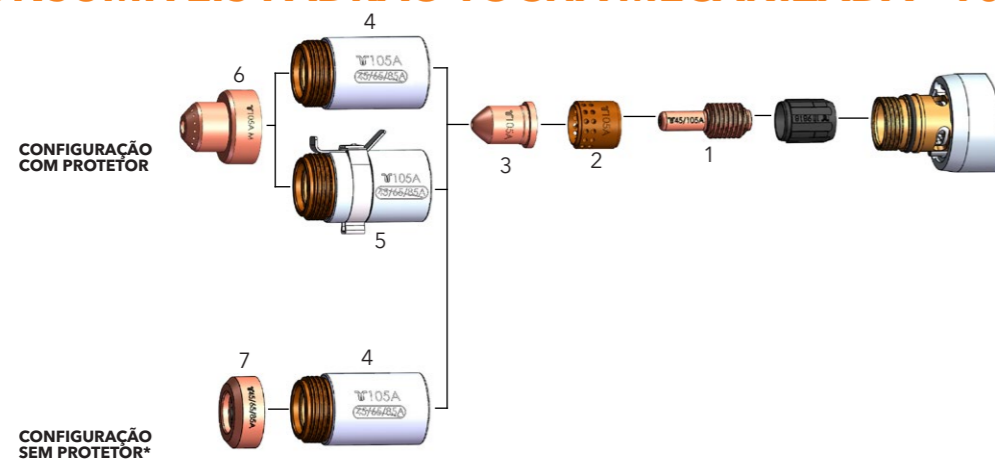


| Item | Código | Descrição | Pçs | Item | Código | Descrição | Pçs |
|------|--------------|------------------------------|-----|------|--------------|-----------------------------------|-----|
| 1. | EX-5-402-030 | Eletrodo 45-105 A (5 Pçs) ** | 1x5 | 6. | EX-5-415-030 | Capa de retenção 45-85 A | 1 |
| 2. | EX-5-404-031 | Anel difusor 45-85 A | 1 | 7. | EX-5-415-031 | Capa de retenção 45-85 A, Aba IHS | 1 |
| 3. | EX-5-410-036 | Bocal 45 A | 5 | 8. | EX-5-421-031 | Protetor 45-85 A, Mecanizado | 1 |
| 4. | EX-5-410-037 | Bocal 55/65 A (5 pçs) ** | 1x5 | 9. | EX-5-423-031 | Defletor 45-105 A | 1 |
| 5. | EX-5-410-038 | Bocal 75/85 A (5 pçs) ** | 1x5 | | | | |

* EM PAÍSES QUE SEGUEM AS NORMAS CE, A CONFIGURAÇÃO COM CONSUMÍVEIS NÃO PROTEGIDOS SÓ PODE SER USADA EM APLICAÇÕES COM TOCHAS MECANIZADAS.

** ESTA PARTE ESTÁ DISPONÍVEL SOMENTE NO CONJUNTO 5 PÇS.

CONSUMÍVEIS PADRÃO TOCHA MECANIZADA - 100/105 A



| Item | Código | Descrição | Pçs | Item | Código | Descrição | Pçs |
|------|--------------|------------------------------|-----|------|--------------|-------------------------------------|-----|
| 1. | EX-5-402-030 | Eletrodo 45-105 A (5 pçs) ** | 1x5 | 5. | EX-5-415-033 | Capa de retenção 100/105 A, Aba IHS | 1 |
| 2. | EX-5-404-032 | Anel difusor 100/105 A | 1 | 6. | EX-5-422-030 | Protetor 100/105 A, Mecanizado | 1 |
| 3. | EX-5-410-039 | Bocal 100/105 A (5 pçs) ** | 1x5 | 7. | EX-5-423-031 | Defletor 45-105 A | 1 |
| 4. | EX-5-415-032 | Capa de retenção 100/105 A | 1 | | | | |

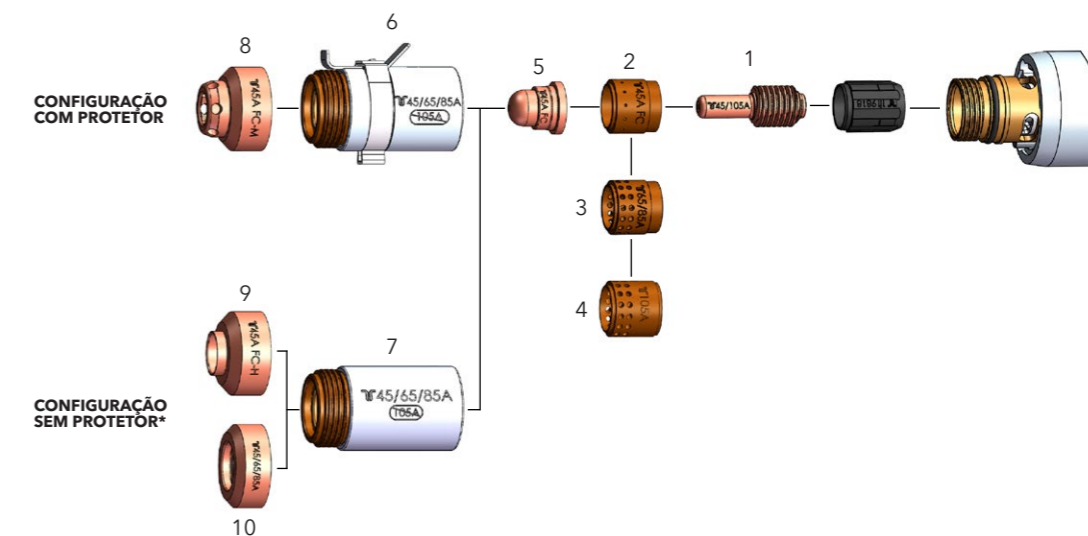
* EM PAÍSES QUE SEGUEM AS NORMAS CE, A CONFIGURAÇÃO COM CONSUMÍVEIS NÃO PROTEGIDOS SÓ PODE SER USADA EM APLICAÇÕES COM TOCHAS MECANIZADAS.

** ESTA PARTE ESTÁ DISPONÍVEL SOMENTE NO CONJUNTO 5PÇS.

Última atualização desta página: 09/06/2021. Veja o histórico de revisões para mais detalhes.

CONSUMÍVEIS

CONSUMÍVEIS DA TOCHA MECANIZADA - SMOOTHLINE



| Item | Código | Descrição | Pçs | Item | Código | Descrição | Pçs |
|------|--------------|----------------------------------|-----|------|--------------|-----------------------------------|-----|
| 1. | EX-5-402-030 | Eletrodo 45-105 A (5 pçs) ** | 1x5 | 6. | EX-5-415-031 | Capa de retenção 45-85 A, Aba IHS | 1 |
| 2. | EX-5-404-030 | Anel difusor 45-105 A/SmoothLine | 1 | 7. | EX-5-415-030 | Capa de retenção 45-85 A | 1 |
| 3. | EX-5-404-031 | Anel difusor 45-85 A | 1 | 8. | EX-5-421-030 | Protetor 45 A, IHS, SmoothLine | 1 |
| 4. | EX-5-404-032 | Anel difusor 100/105 A | 1 | 9. | EX-5-423-030 | Defletor 45 A/ SmoothLine | 1 |
| 5. | EX-5-410-035 | Bocal 45 A/SmoothLine (5 pçs) ** | 1x5 | 10. | EX-5-423-031 | Defletor 45-105 A | 1 |

* EM PAÍSES QUE SEGUEM AS NORMAS CE, A CONFIGURAÇÃO COM CONSUMÍVEIS NÃO PROTEGIDOS SÓ PODE SER USADA EM APLICAÇÕES COM TOCHAS MECANIZADAS.

** ESTA PARTE ESTÁ DISPONÍVEL SOMENTE NO CONJUNTO 5 PÇS.

Última atualização desta página: 15/12/2021. Veja o histórico de revisões para mais detalhes.

ACESSÓRIOS



| Item | Código | Ref. NÃO. | Descrição | Pçs | Item | Código | Ref. NÃO. | Descrição | Pçs |
|------|--------------|--------------|---|-----|------|--------------|--------------|--|-----|
| 1. | T-12452 | EX-0-804-001 | Filtro de Ar Comprimido Filter-EX | 1 | 6. | EX-5-801-002 | EX-5-801-002 | Kit de guia de corte circular para FHT-EX®105RTX/45TT | 1 |
| 2. | T-12453 | EX-0-804-002 | Cartucho de filtro de ar Filter-EX | 8 | 7. | N-21811 | EX-0-806-001 | Luvas de corte THERMACUT® | 1 |
| 3. | EX-0-802-001 | EX-0-802-001 | DN 7.2 ES Conector de engate rápido com rosca macho G 1/4" | 1 | 8. | EX-0-803-001 | EX-0-803-001 | Kit de plugues de interface CNC com 14 pinos | 1 |
| 4. | EX-0-802-002 | EX-0-802-002 | DN 7.2 ES Acoplamento de engate rápido com rosca macho G 1/4" | 1 | 9. | EX-0-803-004 | EX-0-803-004 | Cabo de conexão de interface CNC 6m | 1 |
| 5. | T-0994 | EX-0-805-001 | Lubrificante de Silicone 25 ml | 1 | 10. | EX-5-801-003 | EX-5-801-003 | Kit guia de corte em bisel FHT-EX®105RTXH/105TTH/45TTH | 1 |
| 6. | EX-2-801-001 | EX-2-801-001 | Kit de guia de corte circular para FHT-EX®30/40H | 1 | | | | | |

Última atualização desta página: 11/05/2022. Veja o histórico de revisões para mais detalhes.

HISTÓRICO DE REVISÃO

Seção FHT-EX®105RTX - Revisão nas PÁGINAS 65, 69 - 15/12/2021 - Mudança do nome FinalLine (FL) para Smooth Cut (SC).

Seção EX-TRAFIRE® 30H - Revisão na PÁGINA 16 - 24/01/2022 - Acrescentado o símbolo "OD" à seção Item EX-2-302-009

Seção EX-TRAFIRE® 40SD - Revisão na PÁGINA 26 - 24/01/2022 - Acrescentado o símbolo "OD" à seção Item EX-2-328-001, EX-2-331-002, EX-2-329-003, EX-2-336-004, EX-2-302-009 ; Revisão na PÁGINA 42 - 24/01/2022 - Acrescentado o símbolo "OD" à seção Item EX-2-326-005, EX-2-352-006, EX-2-327-007.

Seção EX-TRAFIRE® 55SD - Revisão na PÁGINA 45 - 31/01/2022 - linha TENSÃO DE ENTRADA - valor removido 3x220VAC ± 15 % ; linha TENSÃO MÁXIMA DE ENTRADA - valor removido 11,9 KVA@3X220VAC ; linha TENSÃO DE SAÍDA - valor removido 140V@3X220VAC ; Revisão na PÁGINA 46 - 31/01/2022 - Partes removidas EX-3-010-036, EX-3-010-037, EX-3-011-032, EX-3-011-033, EX-3-001-005

Seção EX-TRAFIRE® 75SD - Revisão na PÁGINA 51 - 31/01/2022 - linha TENSÃO DE ENTRADA - valor removido 3x220VAC ± 15 % ; linha TENSÃO MÁXIMA DE ENTRADA - valor removido 14,71 KVA@3X220VAC ; Revisão na PÁGINA 52 - 31/01/2022 - Partes removidas EX-4-010-043, EX-4-010-044, EX-4-011-032, EX-4-011-033, EX-4-001-005

Seção EX-TRAFIRE®30H - Revisão na PÁGINA 16 - 11/05/2022 - Removido o símbolo "OD" na seção Item EX-2-302-009

Seção EX-TRAFIRE®30H - Revisão na PÁGINA 26 - 11/05/2022 - Removido o símbolo "OD" na seção Item EX-2-302-009

Seção FHT-EX®105RTX - Revisão na PÁGINA 67 - 11/05/2022 - Tochas ROBO curtas adicionadas à tabela

Seção ACESSÓRIOS - Revisão na PÁGINA 70 - 11/05/2022 - Kit guia de corte em bisel adicionado a imagem e a tabela

Seção ACESSÓRIOS - Removido item EX-2-802-000

Seção EX-TRAFIRE®55SD - Revisão na PÁGINA 46 - added parts - AVAILABLE Pacote

Seção EX-TRAFIRE®75SD - Revisão na PÁGINA 52 - added parts - AVAILABLE Pacote

Seção EX-TRAFIRE®100SD - Revisão na PÁGINA 58 - added parts - AVAILABLE Pacote

THINK FRESH. CUT ORANGE.

THERMACUT® vem com novas ideias para a tecnologia de corte.
Beneficie-se de soluções de corte inovadoras, confiáveis, potentes e altamente eficientes.



Descubra os outros sistemas de corte a plasma dentro da família EX-TRAFIRE® SD e nossa ampla gama de soluções de corte em www.ex-trafire.com

Binzel Do Brasil Industrial Ltda
Estrada União e Indústria Km 15,5 N° 17
Condomínio Oswaldo Cruz, Itaipava
Petrópolis - Rio De Janeiro - RJ -
Brasil
22750-226

THERMACUT@THERMACUT.COM.BR
WWW.THERMACUT.COM

follow
#EXTRAFIRE

